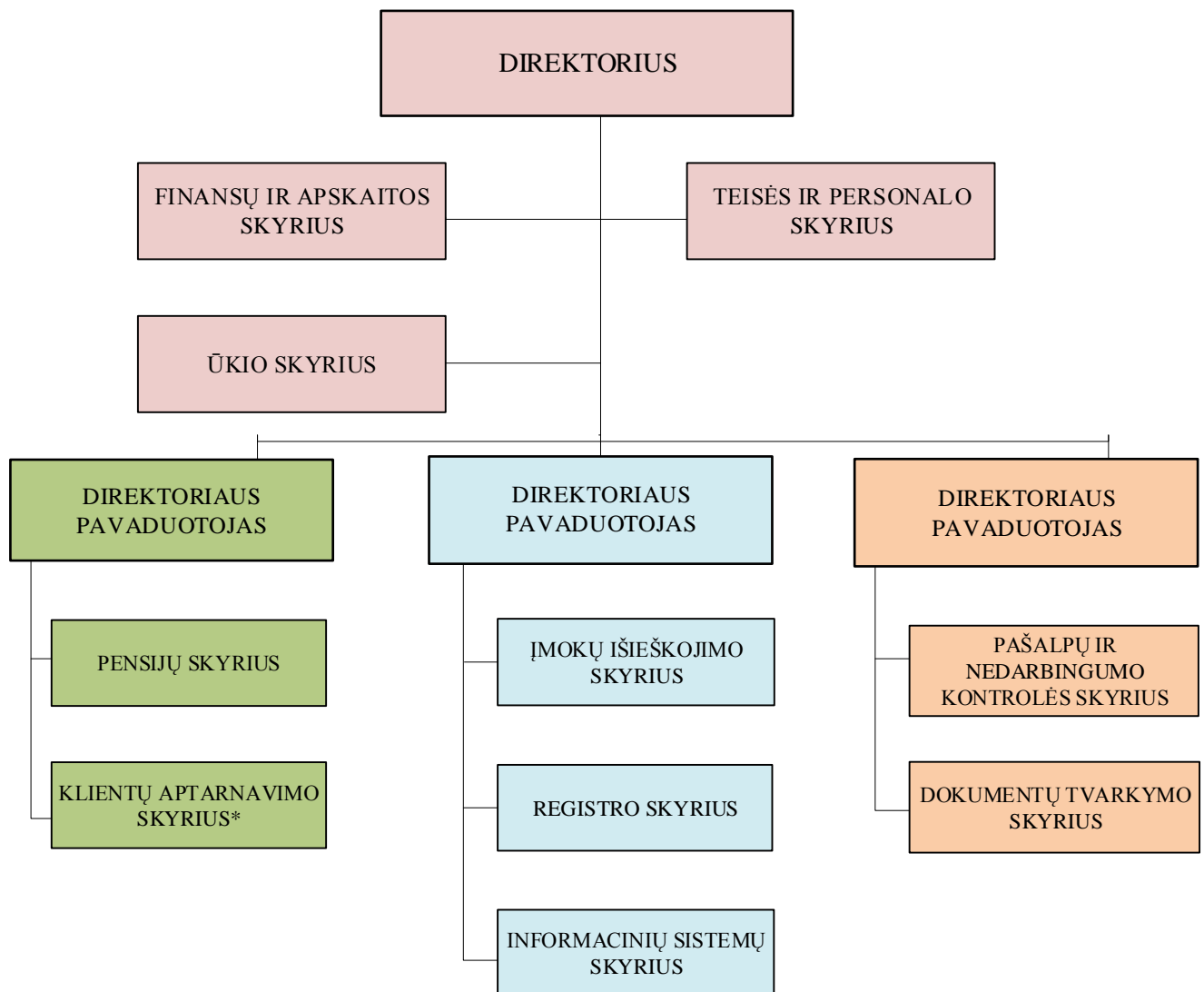


PATVIRTINTA

Valstybinio socialinio draudimo fondo
valdybos prie Socialinės apsaugos ir darbo
ministerijos direktoriaus
2020 m. d. įsakymu Nr. V-

**TIPINĖ VALSTYBINIO SOCIALINIO DRAUDIMO FONDO VALDYBOS
ALYTAUS, KAUNO, KLAIPĖDOS, MARIJAMPOLĖS, MAŽEIKIŲ, PANEVĖŽIO, ŠIAULIŲ,
ŠILALĖS IR UTENOS SKYRIŲ ORGANIZACINĖS VALDYMO STRUKTŪROS SCHEMA**



* Valstybinio socialinio draudimo fondo valdybos Utenos skyriaus Klientų aptarnavimo skyrius tiesiogiai pavaldus teritorinio skyriaus direktoriui