



VALSTYBINIO SOCIALINIO DRAUDIMO  
FONDO VALDYBA  
PRIE SOCIALINĖS APSAUGOS IR DARBO MINISTERIJOS

# VALSTYBINIS SOCIALINIS DRAUDIMAS:

## statistiniai duomenys 2013 m.



2014 m.



VALSTYBINIO SOCIALINIO DRAUDIMO FONDO VALDYBA  
PRIE SOCIALINĖS APSAUGOS IR DARBO MINISTERIJOS

# Statistiniai duomenys

2013 m.





# Turinys

## VALSTYBINIO SOCIALINIO DRAUDIMO FONDO BIUDŽETO ATASKAITA

Valstybinio socialinio draudimo fondo 2013 metų pajamų ir išlaidų ataskaita .....	8
Valstybinio socialinio draudimo fondo 2013 metų įplaukų ir išlaidų ataskaita .....	9

## VALSTYBINIO SOCIALINIO DRAUDIMO DRAUDĖJAI IR APDRAUSTIEJI

Draudėjų pasiskirstymas 2013 m. ....	13
Draudėjų struktūra 2013 m. ....	13
Draudėjų skaičiaus kitimas 2008–2013 m.....	14
Darbingo amžiaus gyventojai ir valstybiniu socialiniu draudimu apdrausti asmenys 2008–2013 m.....	14
Statistikos departamento paskelbto vidutinio darbo užmokesčio ir valstybiniu socialiniu draudimu apdraustų asmenų vidutinių pajamų, nuo kurių skaičiuojamos įmokos, santykis 2008–2013 m. ....	15
Valstybiniu socialiniu draudimu apdraustų asmenų, dirbusių visą 2013 m. sausio mėnesį psiskirstymas pagal amžių, lytį ir pajamas, nuo kurių skaičiuojamos įmokos.....	16
Lietuvos gyventojai ir valstybiniu socialiniu draudimu apdrausti asmenys 2008–2013 m. ....	18
Vidutinės apdraustų asmenų pajamos, nuo kurių skaičiuojamos socialinio draudimo įmokos, 2008–2013 m. ....	19
Valstybiniu socialiniu draudimu apdraustų asmenų skaičius 2013 m. ....	20
Draudžiamųjų pajamų bazė ir apdraustųjų pajamos nuo kurių skaičiuojamos socialinio draudimo įmokos, 2013 m. ....	21
Valstybiniu socialiniu draudimu apdraustų asmenų skaičius pagal atskiras grupes VSDF valdybos teritoriniuose skyriuose 2013 m. ....	22

## BENDRI VALSTYBINIO SOCIALINIO DRAUDIMO FONDO BIUDŽETO RODIKLIAI

Valstybinio socialinio draudimo įmokų tarifo paskirstymas atskiroms draudimo rūšims 2013 m. ....	25
Valstybinio socialinio draudimo fondo biudžeto pajamų struktūra 2013 m. ....	25
Valstybinio socialinio draudimo fondo biudžeto pajamų kitimas 2008–2013 m. ....	26
Valstybinio socialinio draudimo fondo biudžeto išlaidų struktūra 2013 m. ....	26
Valstybinio socialinio draudimo fondo biudžeto išlaidų kitimas 2008–2013 m. ....	27
Valstybinio socialinio draudimo fondo biudžeto pajamos ir išlaidos 2012–2013 m.....	27
Valstybinio socialinio draudimo fondo veiklos rezultatas 2008–2013 m. ....	28
Kainų indeksai, apdraustų asmenų vidutinių pajamų, nuo kurių skaičiuojamos socialinio draudimo įmokos ir vidutinės senatvės pensijos, turint būtinąjį stažą, kitimas 2008–2013 m. ....	28
Valstybinio socialinio draudimo fondo biudžeto dalis bendrame vidaus produkte 2008–2013 m. ....	29
Pagrindiniai rodikliai, naudojami valstybinio socialinio draudimo įmokų ir išmokų skaičiavimui 2013 m. ....	29

## PENSIJŲ SOCIALINIS DRAUDIMAS

Valstybinio socialinio draudimo pensijų išlaidų pasiskirstymas pagal pensijų rūšis 2008–2013 m. ....	31
Valstybinio socialinio draudimo fondo visų išlaidų ir išlaidų pensijoms kitimas 2008–2013 m. ....	32
Apdraustųjų ir mokamų pensijų skaičiaus santykio kitimas 2008–2013 m. ....	32
Vidutinis valstybinio socialinio draudimo mokamų pensijų skaičius 2008–2013 m. ....	33
Vidutinė valstybinio socialinio draudimo pensija pagal pensijų rūšis 2008–2013 m. ....	34
Valstybinio socialinio draudimo mokamų pensijų skaičius pagal pensijų rūšis VSDF valdybos teritoriniuose skyriuose 2013 m. ....	35
Valstybinio socialinio draudimo pensijų dydžiai VSDF valdybos teritoriniuose skyriuose 2013 m. ....	35
Valstybinio socialinio draudimo mokamų pensijų skaičiaus pasiskirstymas pagal pensijų rūšis 2013 m. ....	36
Valstybinio socialinio draudimo mokamų pensijų ir kompensacijų už ypatingas darbo sąlygas skaičius 2008–2013 m. ....	36
Valstybinio socialinio draudimo pensijų, paskirtų 2008–2013 m., skaičius.....	37
Senatvės pensijų gavėjų skaičiaus pasiskirstymas pagal amžiaus grupes (2014 01).....	37
Senatvės pensijų gavėjų , turinčių būtinaį stažą, skaičiaus pasiskirstymas pagal pensijos dydį (2014 01) .....	38
Vidutinės senatvės pensijos, turint būtinaį stažą, santykis su Statistikos departamento skelbtu darbo užmokesčiu 2008–2013 m.....	38
Senatvės pensijų gavėjų skaičiaus pasiskirstymas pagal amžiaus grupes ir lytį (2014 01) .....	39
Netekto darbingumo pensijų gavėjų pasiskirstymas pagal amžiaus grupes ir lytį (2014 01).....	39
Invalidumo pensijų gavėjų pasiskirstymas pagal amžiaus grupes ir lytį (2014 01) .....	40
Netekto darbingumo pensijų gavėjų skaičiaus pasiskirstymas pagal amžiaus grupes (2014 01).....	40
Netekto darbingumo pensijų gavėjų skaičiaus pasiskirstymas pagal pensijos dydį (2014 01).....	41
Invalidumo pensijų gavėjų skaičiaus pasiskirstymas pagal amžiaus grupes (2014 01).....	41
Invalidumo pensijų gavėjų skaičiaus pasiskirstymas pagal pensijos dydį (2014 01).....	42
Invalidumo pensijų skaičiaus pasiskirstymas pagal invalidumo grupes (2014 01).....	42
Netekto darbingumo pensijų skaičiaus pasiskirstymas pagal netekto darbingumo procentus (2014 01).....	43

Pensijų gavėjų, netekusių 75–100 proc. darbingumo, pasiskirstymas pagal amžiaus grupes (2014 01) .....	43
Pensijų gavėjų, netekusių 60–70 proc. darbingumo, pasiskirstymas pagal amžiaus grupes (2014 01) .....	44
Pensijų gavėjų, netekusių 45–55 proc. darbingumo, pasiskirstymas pagal amžiaus grupes (2014 01) .....	44
I grupės invalidumo pensijų gavėjų pasiskirstymas pagal amžiaus grupes (2014 01) .....	44
II grupės invalidumo pensijų gavėjų pasiskirstymas pagal amžiaus grupes (2014 01) .....	45
III grupės invalidumo pensijų gavėjų pasiskirstymas pagal amžiaus grupes (2014 01) .....	45
Pensijų gavėjų, gaunančių dvi ir daugiau pensijas, skaičiaus analizė (2014 01) .....	46
Pensijų gavėjų, gaunančių dvi ir daugiau pensijas, skaičiaus analizė (pensijos paskirtos ataskaitiniais 2013 m.) .....	47
Laidojimo išmokų, pensininkui mirus, skaičius ir laidojimo išmokų dydžiai VSDF valdybos teritoriniuose skyriuose 2013 metais .....	48

## **LIGOS IR MOTINYSTĖS SOCIALINIS DRAUDIMAS**

Apmokėtų laikinojo nedarbingumo dienų dėl ligų skaičius vienam apdraustajam 2008–2013 m. ....	50
Ligos pašalpos VSDF valdybos teritoriniuose skyriuose 2013 m. ....	50
Ligos pašalpos rodikliai pagal ligų porūšius 2013 m. ....	51
Darbdavių apmokėtos ligos pašalpos 2008–2013 m. ....	52
Motinystės pašalpos VSDF valdybos teritoriniuose skyriuose 2013 m. ....	52
Motinystės pašalpų gavėjų skaičiaus kitimas 2008–2013 m. ....	53
Motinystės (tėvystės) pašalpos VSDF valdybos teritoriniuose skyriuose 2013 m. ....	53
Motinystės (tėvystės) pašalpų vidutinio mėnesinio gavėjų skaičiaus kitimas 2008–2013 m. ....	54
Motinystės (tėvystės) pašalpų vidutinio mėnesinio gavėjų skaičiaus pasiskirstymas tarp moterų ir vyrų 2008–2013 m. ....	54
Tėvystės pašalpos VSDF valdybos teritoriniuose skyriuose 2013 m. ....	55
Ligos ir motinystės socialinio draudimo rodikliai 2008–2013 m. ....	55

## **NELAIMINGŲ ATSTITIKIMŲ DARBE IR PROFESINIŲ LIGŲ SOCIALINIS DRAUDIMAS**

Nelaimingų atsitikimų darbe ir profesinių ligų socialinio draudimo išmokų struktūra 2013 m. ....	57
Nelaimingi atsitikimai darbe ir profesinės ligos, pripažintos draudiminiais įvykiais 2008–2013 m. ....	57

Ligos dėl nelaimingų atsitikimų darbe, pakeliui į darbą ar iš darbo arba profesinės ligos pašalpų rodikliai VSDF valdybos teritoriniuose skyriuose 2013 m.....	58
Nelaimingi atsitikimai darbe ir profesinės ligos pagal sužalojimo sunkumą 2013 m.....	58
Nelaimingų atsitikimų darbe ir profesinių ligų socialinio draudimo rodikliai 2008–2013 m.....	59

## **DALYVAVIMAS PENSIJŲ FONDUOSE**

Pensijų fondų dalyvių skaičius 2008–2013 m.....	62
Priskaičiuotos įmokos į pensijų fondus ir asignavimai iš valstybės biudžeto 2004–2013 m. .	63
Pensijų fondų dalyvių , už kuriuos 2013 m. buvo priskaičiuotos pensijų įmokos į fondus, skaičiaus pasiskirstymas pagal amžių, lytį ir vidutinį mėnesio darbo užmokestį (dirbusių nemažiau kaip 90 dienų per metus) .....	64

## **PAPILDOMA INFORMACIJA**

Pensijų, mokamų pagal Tarpvalstybines sutartis ir pagal Europos Sąjungos reglamentus, skaičius 2008–2013 m. ....	67
--	----



**Valstybinio  
socialinio  
draudimo  
fondo  
biudžeto  
ataskaita**



# Valstybinio socialinio draudimo fondo 2013 metų pajamų ir išlaidų ataskaita

(tūkst. Lt)

	Patvirtinta 2013 m. gruodžio 31 d.	Įvykdyta 2013 m. gruodžio 31 d.	Įvykdymo %	2012 m. ataskaita
<b>1. Pajamos</b>	<b>9.679.568,0</b>	<b>9.994.964,7</b>	<b>103,3</b>	<b>11.612.843,1</b>
1.1. Draudėjų valstybinio socialinio draudimo įmokos	8.141.087,0	8.362.879,2	102,7	8.562.576,0
1.2. Apdraustųjų valstybinio socialinio draudimo įmokos	862.104,0	885.891,3	102,8	2.474.168,9
1.3. Savarankiškai dirbančių asmenų valstybinio socialinio draudimo įmokos	171.743,0	182.393,2	106,2	186.712,9
1.4. Valstybinio savanoriškojo socialinio draudimo įmokos	1.512,0	4.584,1	303,2	1.308,3
1.5. Baudos ir delspinigiai	5.700,0	5.849,5	102,6	7.435,4
1.6. Asignavimai iš Lietuvos Respublikos valstybės biudžeto ir kitų valstybės piniginių išteklių	469.500,0	497.228,9	105,9	286.652,8
1.7. Atgautos į ankstesnių metų išlaidas iškeltos abejotinai atgautinos sumos				
1.8. Veiklos pajamos ir iš įtraukto į Fondo apskaitą turto gaunamos pajamos	27.922,0	56.059,3	200,8	17.129,7
1.9. Sveikatos draudimo įmokos iš socialinio draudimo pašalpų				76450,9
1.10. Lėšos už ES institucijų pensijų sistemoje įgytas pensines teises		79,2		408,2
<b>2. Išlaidos</b>	<b>11.363.147,0</b>	<b>11.230.169,0</b>	<b>98,8</b>	<b>13.470.552,0</b>
2.1. Pensijų socialiniam draudimui	8.203.532,0	8.164.033,4	99,5	8.182.769,2
2.2. Ligos ir motinystės socialiniam draudimui	1.234.693,0	1.161.584,8	94,1	1.271.070,8
2.3. Nedarbo socialiniam draudimui	407.996,0	151.531,8	37,1	304.907,8
2.4. Nelaimingų atsitikimų darbe ir profesinių ligų socialiniam draudimui	58.756,0	58.027,1	98,8	53.644,5
2.5. Lėšos, pervedamos į Privalomojo sveikatos draudimo fondą				2.593.329,2
2.6. Lėšos, pervedamos į pensijų fondus	507.900,0	513.471,1	101,1	286.652,8
2.7. Neatgautinos ir abejotinai atgautinos sumos	50.000,0	354.740,1	709,5	48.747,2
2.8. Veiklos sąnaudos	900.270,0	826.780,7	91,8	729.430,5
<b>3. Einamųjų metų rezultatas</b>	<b>-1.683.579,0</b>	<b>-1.235.204,3</b>	<b>73,4</b>	<b>-1.857.708,9</b>

# Valstybinio socialinio draudimo fondo 2013 metų pinigų įplaukų ir išlaidų konsoliduota ataskaita

(Lt)

Eil. Nr.		Patvirtinta	Grynų pinigų srautais	Įskaitomis ir turtu	Iš viso
1.	Įprastinė veikla	-1 685 796 000,00	- 981 494 005,88	- 264 000 000,00	-1 245 494 005,88
1.1.	Fondo įprastinė veikla	-1 685 796 000,00	-1 455 296 845,51	238 081 979,68	-1 217 214 865,83
1.1.1.	P pinigų įplaukos	9 560 749 000,00	9 338 002 614,06	502 081 979,68	9 840 084 593,74
1.1.1.1.	Draudėjų valstybinio socialinio draudimo įmokos	8 035 649 000,00	7 829 997 074,41	453 466 298,06	8 283 463 372,47
1.1.1.1.1.	Pensijų socialiniam draudimui	6 608 593 000,00	6 437 911 560,25	377 581 793,92	6 815 493 354,17
1.1.1.1.2.	Ligos ir motinystės socialiniam draudimui	926 506 000,00	904 490 367,58	55 097 772,52	959 588 140,10
1.1.1.1.3.	Ligos ir motinystės socialiniam draudimui, kai draudžiama motinystės, tėvystės ir motinystės (tėvystės) pašalpoms	239 000,00	183 354,14		183 354,14
1.1.1.1.4.	Nedarbo socialiniam draudimui	311 365 000,00	303 679 417,81	17 825 749,92	321 505 167,73
1.1.1.1.5.	Nelaimingų atsitikimų darbe ir profesinių ligų socialiniam draudimui	54 477 000,00	48 270 844,96	2 960 981,70	51 231 826,66
1.1.1.1.6.	Iki 2012 m. gruodžio 31 d. sveikatos draudimui				0,00
1.1.1.1.7.	Pensijų ir nedarbo socialiniam draudimui valstybės lėšomis	130 711 000,00	132 400 000,00	0,00	132 400 000,00
1.1.1.1.7.1.	Pensijų socialiniam draudimui valstybės lėšomis	125 576 000,00	127 205 344,74		127 205 344,74
1.1.1.1.7.2.	Nedarbo socialiniam draudimui valstybės lėšomis	5 135 000,00	5 194 655,26		5 194 655,26
1.1.1.1.8.	Nelaimingų atsitikimų darbe ir profesinių ligų socialiniam draudimui valstybės lėšomis	194 000,00	78 589,28		78 589,28
1.1.1.1.9.	Pensijų, ligos ir motinystės socialiniam draudimui, iki 2012 m. gruodžio 31 d. sveikatos draudimui valstybės lėšomis	3 564 000,00	2 982 940,39		2 982 940,39
1.1.1.1.9.1.	Pensijų socialiniam draudimui valstybės lėšomis	3 156 000,00	2 616 334,08		2 616 334,08
1.1.1.1.9.2.	Ligos ir motinystės socialiniam draudimui valstybės lėšomis	408 000,00	366 606,31		366 606,31
1.1.1.1.9.3.	Iki 2012 m. gruodžio 31 d. sveikatos draudimui valstybės lėšomis				0,00
1.1.1.2.	Apdraustųjų valstybinio socialinio draudimo įmokos	850 897 000,00	828 913 326,86	48 615 681,62	877 529 008,48
1.1.1.2.1.	Pensijų socialiniam draudimui	850 897 000,00	828 913 326,86	48 615 681,62	877 529 008,48
1.1.1.2.2.	Iki 2012 m. gruodžio 31 d. sveikatos draudimui				0,00
1.1.1.3.	Savarankiškai dirbančių asmenų valstybinio socialinio draudimo įmokos	170 025 000,00	180 833 163,89	0,00	180 833 163,89
	t.sk. privalomojo sveikatos draudimo įmokos				0,00
1.1.1.3.1.	Pensijos pagrindinės ir papildomos dalių draudimui	158 991 000,00	170 141 220,57		170 141 220,57
1.1.1.3.2.	Ligos ir motinystės socialiniam draudimui, kai draudžiama motinystės, tėvystės ir motinystės (tėvystės) pašalpoms	11 034 000,00	10 691 943,32		10 691 943,32
1.1.1.4.	Valstybinio savanoriško socialinio draudimo įmokos	1 512 000,00	4 608 532,24		4 608 532,24

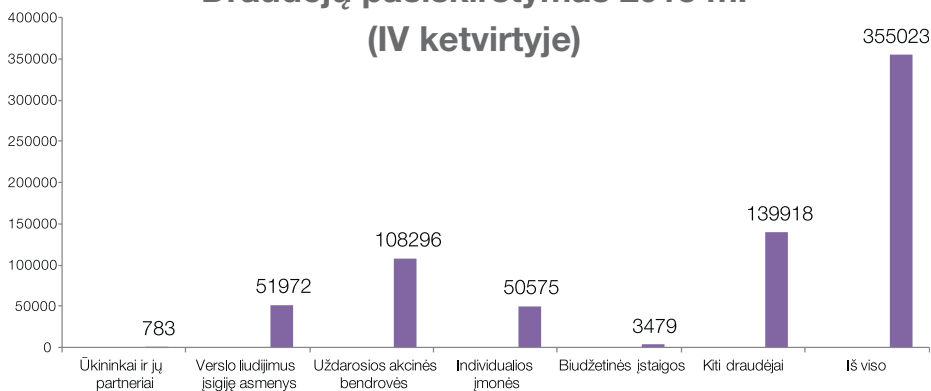
Eil. Nr.		Patvirtinta	Grynų pinigų srautais	Įskaitomis ir turtu	Iš viso
1.1.1.5.	Delspinigiai, palūkanos ir baudos	5 244 000,00	3 531 643,95	0,00	3 531 643,95
1.1.1.5.1.	Valstybinis socialinis draudimas	5 244 000,00	3 531 643,95		3 531 643,95
1.1.1.5.2.	Privalomasis sveikatos draudimas	0,00			0,00
1.1.1.6.	Asignavimai iš Lietuvos Respublikos valstybės biudžeto ir kitų valstybės piniginių išteklių	469 500 000,00	469 500 000,00		469 500 000,00
1.1.1.7.	Veiklos pajamos ir iš įtraukto į Fondo apskaitą turto gaunamos pajamų įplaukos	27 922 000,00	20 539 673,07		20 539 673,07
1.1.1.8.	Iki 2012 m. gruodžio 31 d. įmokų sveikatos draudimui įplaukos iš socialinio draudimo pašalpų				0,00
1.1.1.9.	Lėšos už ES institucijų pensijų sistemoje įgytas pensines teises		79 199,64		79 199,64
1.1.2.	Pinigų išlaidos	-11 246 545 000,00	-10 793 299 459,57	-264 000 000,00	-11 057 299 459,57
1.1.2.1.	Pensijų socialiniam draudimui	-8 203 532 000,00	-8 163 748 275,30		-8 163 748 275,30
	t.sk. pensijos į ES		-1 713 766,60		-1 713 766,60
1.1.2.2.	Ligos ir motinystės socialiniam draudimui	-1 234 693 000,00	-1 165 715 497,04		-1 165 715 497,04
1.1.2.3.	Nedarbo socialiniam draudimui	-407 996 000,00	-399 959 877,09		-399 959 877,09
1.1.2.3.1.	Nedarbo draudimo išmokos	-240 313 000,00	-232 432 031,59		-232 432 031,59
1.1.2.3.2.	Užimtumo rėmimo priemonėms	-99 283 000,00	-103 001 845,50		-103 001 845,50
1.1.2.3.3.	Užimtumo rėmimo politiką įgyvendinančioms įstaigoms išlaikyti ir darbo rinkos paslaugoms teikti	-68 400 000,00	-64 526 000,00		-64 526 000,00
1.1.2.4.	Nelaimingų atsitikimų darbe ir profesinių ligų socialiniam draudimui	-58 756 000,00	-58 198 108,83		-58 198 108,83
1.1.2.5.	Iki 2012 m. gruodžio 31 d. lėšos, pervedamos į Privalomojo sveikatos draudimo fondą				0,00
1.1.2.6.	Lėšos, pervedamos į pensijų fondus	-469 500 000,00	-474 214 491,18		-474 214 491,18
1.1.2.7.	Fondo administravimo įstaigų finansavimas	-238 068 000,00	-215 995 573,00		-215 995 573,00
1.1.2.8.	Kitos Fondo veiklos sąnaudos	-634 000 000,00	-315 467 637,13	-264 000 000,00	-579 467 637,13
1.2.	Kita Fondui pavesta veikla	0,00	473 802 839,63	-502 081 979,68	-28 279 140,05
1.2.1.	Pinigų įplaukos	2 912 496 000,00	2 902 756 839,95	145 956 341,66	3 048 713 181,61
1.2.1.1.	Valstybės biudžeto lėšos, skirtos išmokoms finansuoti	249 595 000,00	259 961 400,00		259 961 400,00
1.2.1.2.	Sveikatos draudimo lėšos	2 662 901 000,00	2 623 711 593,51	145 956 341,66	2 769 667 935,17
1.2.1.3.	Pensijų kaupimo dalyvių mokamos papildomos kaupiamosios pensijų įmokos				0,00
1.2.1.4.	Iš valstybės biudžeto lėšų už pensijų kaupimo dalyvių mokamos papildomos kaupiamosios pensijų įmokos				
1.2.1.5.	Kitos pinigų įplaukos		19 083 846,44		19 083 846,44
1.2.2.	Pinigų išlaidos	-2 912 496 000,00	-2 428 954 000,32	-648 038 321,34	-3 076 992 321,66

Eil. Nr.		Patvirtinta	Grynų pinigų srautais	Įskaitomis ir turtu	Iš viso
1.2.2.1.	Lietuvos Respublikos valstybės biudžeto išmokos	- 249 595 000,00	- 259 950 304,83		- 259 950 304,83
1.2.2.2.	Lėšos, pervedamos į Privalomojo sveikatos draudimo fondą	-2 662 901 000,00	-2 147 000 000,00	- 648 038 321,34	-2 795 038 321,34
1.2.2.3.	Pervedamos pensijų kaupimo dalyvių mokamos papildomos kaupiamosios pensijų įmokos				0,00
1.2.2.4.	Pervedamos iš Lietuvos Respublikos valstybės biudžeto lėšų už pensijų kaupimo dalyvį mokamos papildomos kaupiamosios pensijų įmokos				
1.2.2.5.	Kitos pinigų išlaidos		- 22 003 695,49		- 22 003 695,49
1.3.	Europos sąjungos finansinės paramos lėšos				0,00
2.	Investicinė veikla	- 23 159 000,00	- 12 829 396,22	0,00	- 12 829 396,22
2.1.	Išlaidos nematerialiajam turtui įsigyti	- 5 491 000,00	- 3 683 201,96		- 3 683 201,96
2.2.	Įplaukos, gautos pardavus nematerialųjį turtą				0,00
2.3.	Išlaidos ilgalaikiam materialiajam turtui įsigyti	- 17 668 000,00	- 9 154 153,26		- 9 154 153,26
2.4.	Įplaukos, gautos pardavus ilgalaikį materialųjį turtą		7 959,00		7 959,00
2.5.	Išlaidos akcijoms, obligacijoms, kitiems vertybiniais popieriams įsigyti				0,00
2.6.	Įplaukos, gautos pardavus akcijas, obligacijas, kitus vertybinius popierius				0,00
3.	Finansinė veikla	1 689 955 000,00	1 059 639 690,48	264 000 000,00	1 323 639 690,48
3.1.	Gautos trumpalaikės paskolos		795 000 000,00		795 000 000,00
3.2.	Grąžintos trumpalaikės paskolos	- 975 417 000,00	-1 440 416 662,64		-1 440 416 662,64
3.3.	Gautos ilgalaikės paskolos	2 665 372 000,00	1 705 000 000,00	264 000 000,00	1 969 000 000,00
3.4.	Grąžintos ilgalaikės paskolos				0,00
3.5.	Įsipareigojimų pagal lizingo (finansinės nuomos) sutartis padengimas				0,00
3.6.	Terminuoti indėliai				0,00
3.7.	Teigiama valiutos kurso pasikeitimo įtaka		104 252,51		104 252,51
3.8.	Neigiama valiutos kurso pasikeitimo įtaka		- 47 899,39		- 47 899,39
4.	Grynų pinigų ir jų ekvivalentų pokytis	1 667 035 000,00	1 046 993 648,40	264 000 000,00	1 310 993 648,40
5.	Grynų pinigų ir jų ekvivalentų cirkuliacija				
5.1.	Metų pradžioje	186 000 000,00	135 528 031,29		135 528 031,29
5.2.	Pokytis	- 19 000 000,00	65 316 288,38	0,00	65 316 288,38
5.3.	Metų pabaigoje	167 000 000,00	200 844 319,67		200 844 319,67
	t. sk. kaupiamosios pensijų įmokos				
5.1.1.	Metų pradžioje	24 400 000,00	24 395 768,25		24 395 768,25
5.2.1.	Pokytis	18 400 000,00	19 538 819,97	0,00	19 538 819,97
5.3.1.	Ataskaitinio laikotarpio pabaigoje	42 800 000,00	43 934 588,22		43 934 588,22
6.	Kasos apyvartos lėšos	167 000 000,00			

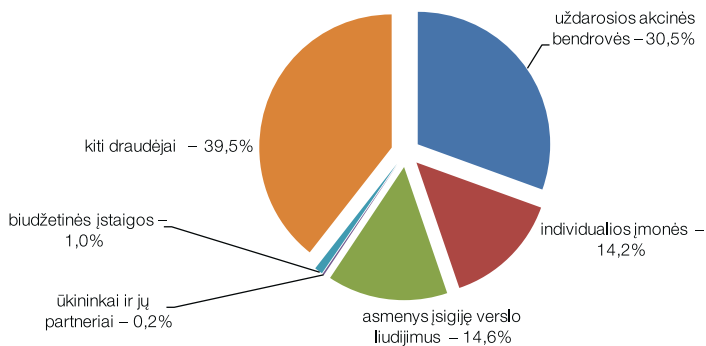


# **Valstybinio socialinio draudimo draudėjai ir apdraustieji**

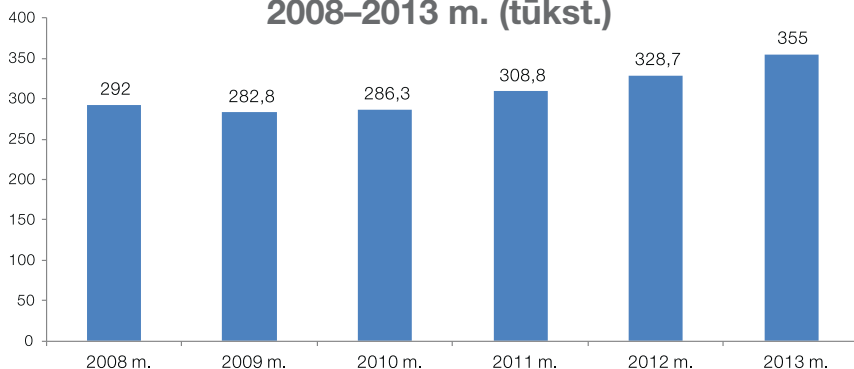
## Draudėjų pasiskirstymas 2013 m. (IV ketvirtyje)



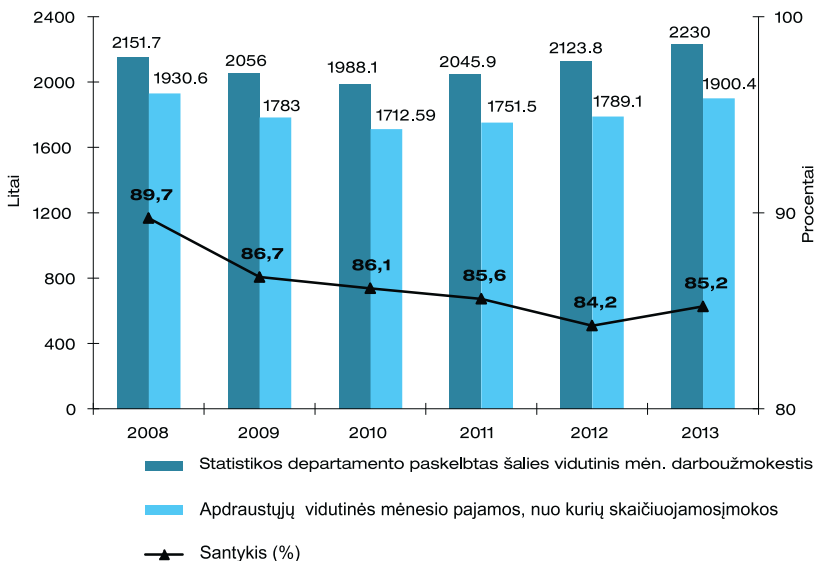
## Draudėjų struktūra 2013 m.



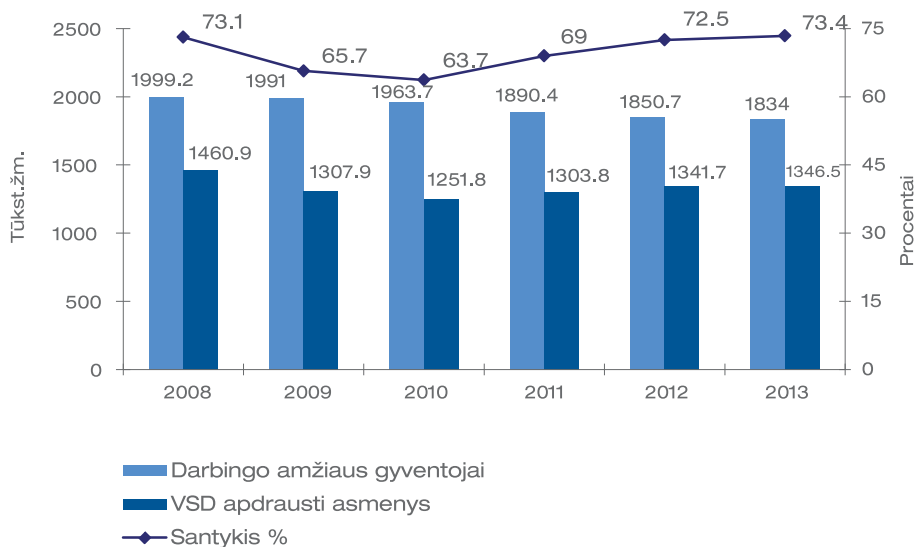
## Draudėjų skaičiaus kitimas 2008–2013 m. (tūkst.)



## Statistikos departamento paskelbto šalies vidutinio darbo užmokesčio ir apdraustųjų valstybiniu socialiniu draudimu vidutinių pajamų, nuo kurių skaičiuojamos įmokos, 2008 – 2013 m. (Lt)



## Darbingo amžiaus gyventojai ir valstybiniu socialiniu draudimu apdrausti asmenys 2008-2013 m.





## VSD apdraustųjų, dirbusių ne mažiau pagal amžių, lytį ir pajamas, nuo

Mėnesio pajamos (Lt)	Amžiaus grupės (metai)										
	iki 25			25–35			35–45				
	M	V	Iš viso	M	V	Iš viso	M	V	Iš viso	M	
iki 224	2231	1715	3946	1840	2682	4522	2133	2825	4958	2281	
225-450	2025	1786	3811	2472	2707	5179	3237	2997	6234	3840	
451-500	1827	2234	4061	2880	4297	7177	4570	4529	9099	5289	
501-550	684	528	1212	795	764	1559	1131	839	1970	1326	
550-600	663	459	1122	687	528	1215	863	570	1433	1156	
601-700	1167	758	1925	1476	1025	2501	1741	1102	2843	2087	
701-800	1436	911	2347	2022	1299	3321	2740	1424	4164	3261	
801-1000	6123	7049	13172	11722	13575	25297	18421	13861	32282	23027	
1001-1500	10673	11177	21850	21344	21838	43182	30325	25954	56279	37742	
1501-2000	5385	7137	12522	16828	14663	31491	21320	13620	34940	25208	
2001-2500	2334	4162	6496	12047	12202	24249	15704	10637	26341	18338	
2501-3000	1225	2350	3575	9288	10406	19694	11926	8526	20452	13957	
3001-4000	819	1744	2563	9430	13069	22499	12365	10514	22879	14516	
4001-4500	124	278	402	2197	3668	5865	2743	3010	5753	3088	
4501-5000	82	170	252	1689	2871	4560	1983	2309	4292	2128	
5001-6000	60	151	211	1877	3514	5391	2429	3269	5698	2402	
6001-7500	20	74	94	1237	2732	3969	1748	2564	4312	1601	
7501-10000	9	26	35	753	1851	2604	1201	2086	3287	993	
10001- 11000	3	3	6	124	384	508	235	468	703	167	
11001-12000	1	4	5	73	240	313	157	350	507	117	
virš 12001	1	5	6	199	782	981	584	1573	2157	380	
<b>Iš viso</b>	<b>36892</b>	<b>42721</b>	<b>79613</b>	<b>100980</b>	<b>115097</b>	<b>216077</b>	<b>137556</b>	<b>113027</b>	<b>250583</b>	<b>162904</b>	
Vidutinės mėnesio pajamos (Lt)	1230.8	1451.8	1349.4	2038.5	2405.7	2234.1	2049.7	2468.4	2238.5	1947.7	

# kaip 30 d. per mėnesį, pasiskirstymas kurių skaičiuojamos įmokos 2013 m.

									Iš viso			Pro- centinis pasis- kirsty- mas
45-55			55-65			virš 65			M	V	Iš viso	
	V	Iš viso	M	V	Iš viso	M	V	Iš viso				
	2606	4887	1677	1452	3129	1018	895	1913	11180	12175	23355	2.3
	3212	7052	2753	1997	4750	1484	1152	2636	15811	13851	29662	2.9
	4613	9902	3097	2463	5560	1059	1042	2101	18722	19178	37900	3.7
	951	2277	822	545	1367	251	202	453	5009	3829	8838	0.9
	660	1816	718	461	1179	250	199	449	4337	2877	7214	0.7
	1189	3276	1377	813	2190	463	329	792	8311	5216	13527	1.3
	1575	4836	2128	1098	3226	564	381	945	12151	6688	18839	1.8
	14734	37761	12372	7931	20303	2050	1707	3757	73715	58857	132572	12.9
	31441	69183	20535	16144	36679	2854	2845	5699	123473	109399	232872	22.7
	17114	42322	13409	10725	24134	1385	1469	2854	83535	64728	148263	14.4
	13436	31774	10041	8532	18573	913	975	1888	59377	49944	109321	10.6
	10163	24120	7802	6372	14174	686	706	1392	44884	38523	83407	8.1
	11272	25788	8066	6760	14826	758	891	1649	45954	44250	90204	8.8
	2930	6018	1737	1885	3622	254	259	513	10143	12030	22173	2.2
	2121	4249	1160	1275	2435	154	178	332	7196	8924	16120	1.6
	2507	4909	1379	1630	3009	154	261	415	8301	11332	19633	1.9
	1985	3586	928	1197	2125	110	229	339	5644	8781	14425	1.4
	1414	2407	514	886	1400	60	182	242	3530	6445	9975	1.0
	302	469	67	178	245	14	35	49	610	1370	1980	0.2
	222	339	44	131	175	8	20	28	400	967	1367	0.1
	905	1285	159	487	646	25	86	111	1348	3838	5186	0.5
	<b>125352</b>	<b>288256</b>	<b>90785</b>	<b>72962</b>	<b>163747</b>	<b>14514</b>	<b>14043</b>	<b>28557</b>	<b>543631</b>	<b>483202</b>	<b>1026833</b>	<b>100</b>
	2187.1	2051.8	1913.6	2228	2053.7	1458.4	1821.4	1636.9	1922.9	2235.5	2070.1	

## Lietuvos gyventojai ir valstybiniu socialiniu draudimu apdrausti asmenys 2008–2013 m.

	2008 m.	2009 m.	2010 m.	2011 m.	2012 m.	2013 m.
Bendras Lietuvos gyventojų skaičius	3212.6	3183.8	3142.0	3052.6	3003.6	2971.9
Darbingo amžiaus gyventojų skaičius	1999.2	1991.0	1963.7	1890.4	1850.7	1834.0
Užimti gyventojai	1427.1	1317.4	1247.7	1253.6	1275.7	1292.8
Bedarbiai	46.1	129.8	158.9	131.7	110.7	95.6
<b>Valstybiniu socialiniu draudimu apdraustieji:</b>	<b>1463.0</b>	<b>1309.2</b>	<b>1252.7</b>	<b>1304.5</b>	<b>1342.3</b>	<b>1347.7</b>
<b>Iš jų: I. Apdraustieji privalomuoju draudimu:</b>	<b>1460.8</b>	<b>1307.9</b>	<b>1251.8</b>	<b>1303.8</b>	<b>1341.7</b>	<b>1346.5</b>
1.1. Asmenys, apdrausti visomis socialinio draudimo rūšimis	1330.2	1195.3	1129.8	1175.7	1219	1242.1
1.2. Individualių įmonių savininkai	21	6.9	16.3	2.3	2.2	2.2
1.3. Asmenys, turintys verslo liudijimus	28	17.8	11.6	11.2	9	8.7
1.4. Tikrųjų ūkinių bendrijų nariai	0.2	0.07	0.2	0.1	0.1	0.1
1.5. Komanditinių ūkinių bendrijų nariai	0.02	0.01	0.04	0.01	0.01	0.01
1.6. Kiti individualia veikla užsiimantys asmenys	11.7	4.5	3.1	1.5	1.5	2.3
1.7. Ūkininkai	-	11.6	13.8	14.1	14.1	13.9
1.8. Pareigūnai ir diplomatų sutuoktiniai	29.8	31.8	31.8	30.8	29.5	28.7
1.9. Privalomosios tarnybos kariai	1.5	0.4	0.07	0.08	0.1	0.1
1.10. Motinos, auginančios vaikus iki 3 metų	27.2	27.4	28	30.6	31.6	33.7
1.11. Religinų bendruomenių dvasininkai	1.1	1.2	1.3	1.3	1.2	1.2
1.12. Slaugantieji neįgalų asmenų namuose, kuriam nustatytas specialus nuolatinės slaugos poreikis	2	2.3	2.5	2.7	2.9	3
1.13. Apdraustieji nelaimingų atsitikimų darbe draudimu (kaliniai, jų darbo metu)	2.4	1.9	2.5	2.6	2.5	2.6
1.14. Apdraustieji nelaimingų atsitikimų darbe draudimu valstybės lėšomis ( mokiniai, studentai ir asmenys, atliekantys profesinę veiklos praktiką įstaigoje ar įmonėje (III tarifo grupė)	5.7	6.7	7.5	7.0	7.2	7.8
1.15. Pirmą kartą įsidarbinantys pagal darbo sutartis			3.3	23.7	20.7	-
1.16. Šeimynos dalyviai			0.02	0.06	0.07	0.07
2. Apsidraudusių papildomos pensijų dalies draudimu	6.6	-	-	-	-	-
3.1. Dirbantieji pagal autorines sutartis, sportininkai, atlikėjai susiję su darbdaviu darbo santykiais		6.9	16.8	12.4	10.7	9.5
3.2. Dirbantieji pagal autorines sutartis, sportininkai, atlikėjai nesuję su darbdaviu darbo santykiais		27.3	9.9	7.0	6.6	6

	2008 m.	2009 m.	2010 m.	2011 m.	2012 m.	2013 m.
II. Savanoriškai apsidraudę asmenys	2.2	1.3	0.9	0.7	0.6	1.2
III. Savanoriškai pašalpoms apsidraudę asmenys	0.01	0.01	0.01	0.01	0.01	0.01
Valstybinio socialinio draudimo mokamų pensijų skaičius	1101.2	1112.6	1117.5	1116.4	1109.7	1098.8
Apdraustųjų skaičius, tenkantis vienai pensijai	1.33	1.18	1.12	1.17	1.21	1.23

## Vidutinės pajamos, nuo kurių skaičiuojamos įmokos 2008–2013 m.

Vidutinės apdraustųjų visomis socialinio draudimo rūšimis pajamos, nuo kurių skaičiuojamos įmokos (Lt)	1930.6	1783.0	1712.6	1751.5	1789.1	1900.4
Statistikos departamento skelbiamas vidutinis darbo užmokestis (Lt) šalyje	2151.7	2056.0	1988.1	2045.9	2123.8	2230,0*

\* - išankstiniai duomenys

## Valstybinio socialinio draudimu apdraustų asmenų skaičius 2013 m.

Rodikliai	I ketv.	II kev.	III ketv.	IV ketv.	Metai
Apdraustųjų, už kuriuos mokamos socialinio draudimo įmokos, skaičius ( I+II.1.+II.2)	<u>1321227</u>	<u>1355695</u>	<u>1365048</u>	<u>1348586</u>	<u>1347708</u>
<b>I. Privalomasis draudimas</b>					
<b>I. Privalomuoju draudimu apdrausti asmenys, už kuriuos mokamos įmokos</b>	<b>1320488</b>	<b>1354655</b>	<b>1363548</b>	<b>1346859</b>	<b>1346456</b>
iš jų: Apdraustieji visomis socialinio draudimo rūšimis	1220013	1242418	1256543	1249297	1242068
Individualių įmonių savininkai	2098	2254	2284	2126	2191
Asmenys, turintys verslo liudijimus	6151	10412	11434	6893	8723
Tikrųjų ūkininių bendrijų nariai	68	72	72	68	70
Komanditinių ūkininių bendrijų nariai	10	10	10	9	10
Kiti individualia veikla užsiimantys asmenys	397	4107	4204	520	2307
Ūkininkai ir jų partneriai	13971	13988	13890	13668	13879
Motinos (tėvai), auginantys vaikus iki 3 m. ir neturintys tuo laikotarpiu draudžiamųjų pajamų	32576	33433	34910	33793	33678
Religinių bendruomenių dvasininkai ir vienuoliai	1225	1217	1227	1234	1226
Asmenys, slaugantys visiškos negalios invalidą	3016	3021	3042	3097	3044
Apdraustieji nelaimingų atsitikimų darbe draudimu draudėjo lėšomis (kaliniai jų darbo metu)	2547	2594	2517	2576	2559
Apdraustieji nelaimingų atsitikimų darbe draudimu valstybės lėšomis (studentai jų praktikos metu)	9628	12276	4521	4947	7843
Apdraustieji pensijų draudimu ir draudimu nuo nedarbo (pareigūnai ir diplomatų sutuoktiniai)	28703	28742	28683	28473	28650
Apdraustieji pensijų draudimu ir draudimu nuo nedarbo (kariai)	85	111	211	158	141
Pirmą kartą įsidarbinantys pagal darbo sutartis					
Šeimynos dalyviai	66	67	67	68	67
<b>II. Savanoriškas draudimas</b>					
<b>II.1. Savanoriškai apsidraudusieji pensijoms asmenys</b>	<b>730</b>	<b>1029</b>	<b>1490</b>	<b>1718</b>	<b>1242</b>
iš jų: Apsidraudusieji papildomai pensijos daliai	3	4	9	14	8
Kiti asmenys	727	1025	1481	1704	1234
Bazinei pensijai	558	553	546	519	544
Bazinei pensijai ir papildomai pensijos daliai	169	472	935	1185	690
<b>II.2. Savanoriškai apsidraudusieji pašalpoms asmenys</b>	<b>9</b>	<b>11</b>	<b>10</b>	<b>9</b>	<b>10</b>

## Draudžiamųjų pajamų bazė ir vidutinės mėnesio pajamos, nuo kurių skaičiuojamos įmokos 2013 m.

	I ketv.	II kev.	III ketv.	IV ketv.	Metai
Draudžiamųjų pajamų bazė (tūkst. Lt)		7307287.2	7556170.4	7615283	29442606.0
iš jos: Apdraustųjų visomis socialinio draudimo rūšimis	6708378.8	7020982.4	7274827.5	7320851.1	28325039.8
Apdraustųjų pensijų draudimu ir draudimu nuo nedarbo	252961.2	256573.9	256726.1	257667.3	1023928.5
Apdraustųjų nelaimingų atsitikimų darbe draudimu draudėjo lėšomis	1755.7	1728.6	1782.2	1818.2	7084.7
Dirbančiųjų pagal autorines sutartis, sportininkų, atlikėjų susijusių su darbdaviu darbo santykiais	18845.6	22298.4	17638.2	27770.8	86553.0
Dirbančiųjų pagal autorines sutartis, sportininkų, atlikėjų nesusijusių su darbdaviu darbo santykiais	5247.5	5703.9	5196.4	7175.1	23322.9
Vid. mėn. apdraustųjų visomis socialinio draudimo rūšimis, pajamos, nuo kurių skaičiuojamos įmokos (Lt)	1832.9	1883.7	1929.9	1953.3	1900.4
Vid. mėn. apdraustųjų pensijų draudimu ir draudimu nuo nedarbo pajamos, nuo kurių skaičiuojamos įmokos (Lt)	2937.7	2975.6	2983.5	3016.5	2978.3
Vid. mėn. apdraustųjų nelaimingų atsitikimų darbe draudimu draudėjo lėšomis pajamos, nuo kurių skaičiuojamos įmokos (Lt)	229.77	222.13	236.02	235.27	230.71
Vid. mėn. dirbančiųjų pagal autorines sutartis, sportininkų, atlikėjų susijusių su darbdaviu darbo santykiais pajamos, nuo kurių skaičiuojamos įmokos(Lt)	745.71	759.07	745.45	787.09	761.96
Vid. mėn. dirbančiųjų pagal autorines sutartis, sportininkų, atlikėjų nesusijusių su darbdaviu darbo santykiais pajamos, nuo kurių skaičiuojamos įmokos(Lt)	335.22	301.75	316.20	343.19	324.36

## Vidutinis valstybiniu socialiniu pagal atskiras grupes vsdf valdybos

Teritorinis skyrius	PRIVALOMASIS DRAUDIMAS											
	Apdraustųjų, už kuriuos mokamos įmokos, skaičius	Privalomojo draudimu apdrausti asmenys, už kuriuos mokamos įmokos	iš jų: Apdraustieji visomis socialinio draudimo rūšimis	Individualių įmonių savininkai	Asmenys, turintys verslo liudijimus	Tikrųjų ūkinių bendrijų nariai	Komanditinių ūkinių bendrijų nariai	Kiti individualia veikla užsiimantys asmenys	Ūkininkai ir jų partneriai	Motinos (tėvai), auginantys vaikus iki 3 m. ir neturintys tuo laikotarpiu draudžiamųjų pajamų	Religinių bendruomenių dvasininkai ir vienuoliai	Asmenys, slaugantys visiškai negalios invalidad
	1	2	3	4	5	6	7	8	9	10	11	12
Alytaus	53.589	53.554	48.330	176	879	1	0	385	780	2.054	0	281
Kauno	246.511	246.387	234.971	332	1.243	16	1	137	1.204	5.466	0	313
Klaipėdos	131.960	131.787	124.231	230	803	2	1	135	867	4.016	0	299
Marjampolės	45.862	45.808	40.456	130	397	4	3	181	1.648	2.141	0	166
Mažeikių	60.263	60.219	54.493	181	458	4	0	56	1.668	2.821	0	346
Panevėžio	82.429	82.327	75.697	231	705	9	0	97	2.053	2.717	0	264
Šiaulių	95.325	95.255	87.806	224	503	7	0	50	2.030	3.424	0	358
Šilalės	39.873	39.851	34.645	156	497	1	0	97	1.858	2.004	0	425
Utenos	62.551	62.506	58.068	165	554	2	0	147	1.116	1.981	0	179
Vilniaus	500.762	500.179	483.372	366	2.684	24	5	1.022	654	7.054	1.226	413
Karinių ir joms prlygintų struktūrų	28.583	28.583	0	0	0	0	0	0	0	0	0	0
<b>ŠALYJE</b>	<b>1.347.708</b>	<b>1.346.456</b>	<b>1.242.069</b>	<b>2.191</b>	<b>8.723</b>	<b>70</b>	<b>10</b>	<b>2.307</b>	<b>13.878</b>	<b>33.678</b>	<b>1.226</b>	<b>3.044</b>

# draudimu apdraustų asmenų skaičius teritoriniuose skyriuose 2013 m.

									SAVANORIŠKAS DRAUDIMAS					
Apdraustieji nelaimingų atsitikimų darbe draudimu draudėjo lėšomis	Apdraustieji nelaimingų atsitikimų darbe draudimu valstybės lėšomis	Apdraustieji pensijų draudimu ir draudimu nuo nedarbo (pareigūnai ir sutuoktiniai)	Apdraustieji pensijų draudimu ir draudimu nuo nedarbo (kariai)	Pirmą kartą įsidarbinantys pagal darbo sutartis	Šeimynos dalyviai	Dirbantieji pagal autorines sutartis, sportininkai, atlikėjai, susiję su darbdaviu darbo santykiais	Dirbantieji pagal autorines sutartis, sportininkai, atlikėjai, nesusiję su darbdaviu darbo santykiais	II.1. Savanoriškai apsidraudusieji pensijoms asmenys	Iš jų: Apsidraudusieji papildomai pensijos daliai	Kiti asmenys	Bazinei pensijai	Bazinei pensijai ir papildomai pensijos daliai	II.2. Savanoriškai apsidraudusieji pašalpoams asmenys	
13	14	15	16	17	18	19	20	21	22	23	24	25	26	
361	305	0	0	0	2	184	133	35	0	35	18	17	0	
1.334	1.363	0	0	0	7	1.502	810	124	0	124	56	68	0	
0	1.198	0	0	0	5	612	385	171	3	168	115	53	2	
443	235	0	0	0	4	112	68	54	3	51	50	1	0	
1	187	0	0	0	4	114	54	44	0	44	33	11	0	
112	435	0	0	0	7	238	168	101	0	101	67	34	1	
40	797	0	0	0	16	288	155	69	0	69	44	25	1	
0	163	0	0	0	5	64	21	22	0	22	15	7	0	
0	280	0	0	0	14	177	64	45	0	45	16	29	0	
268	2.880	208	0	0	3	6.175	4.134	577	2	575	130	445	6	
0	0	28.442	141	0	0	0	0							
2.559	7.843	28.650	141	0	67	9.466	5.992	1.242	8	1.234	544	690	10	

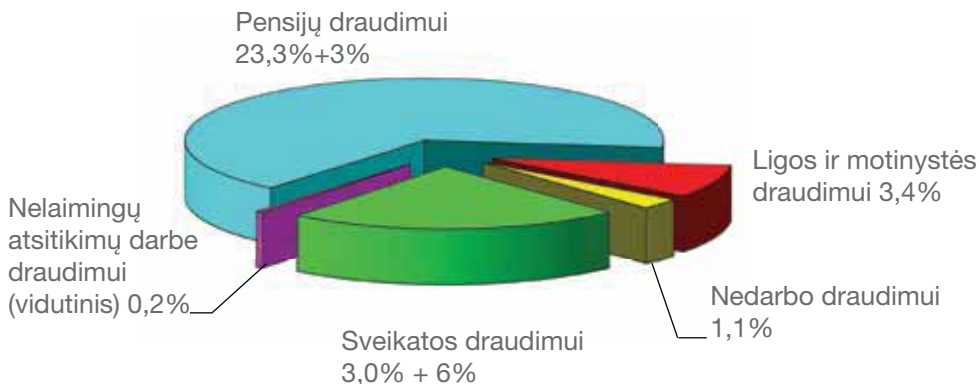




# **Bendri valstybinio socialinio draudimo fondo biudžeto rodikliai**

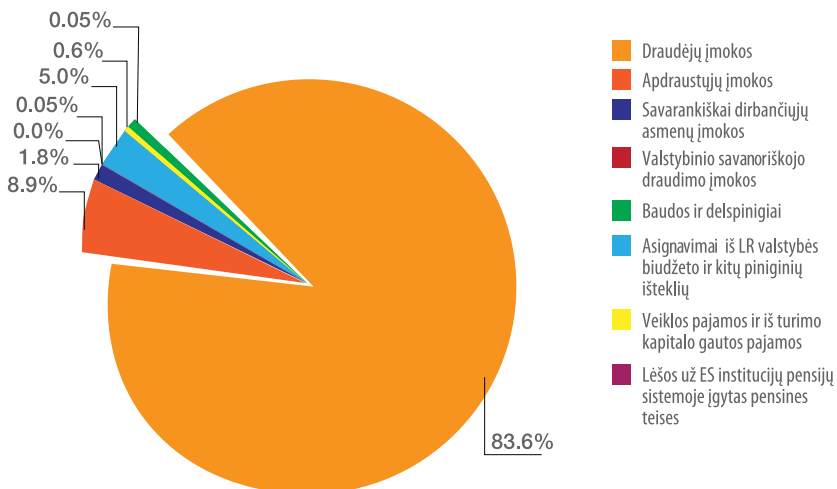
## VSD įmokų tarifo paskirstymas atskiroms draudimo rūšims 2013 m. (Patvirtintas)

31% (+9% Sveikatos draudimo įmokų surinkimas)

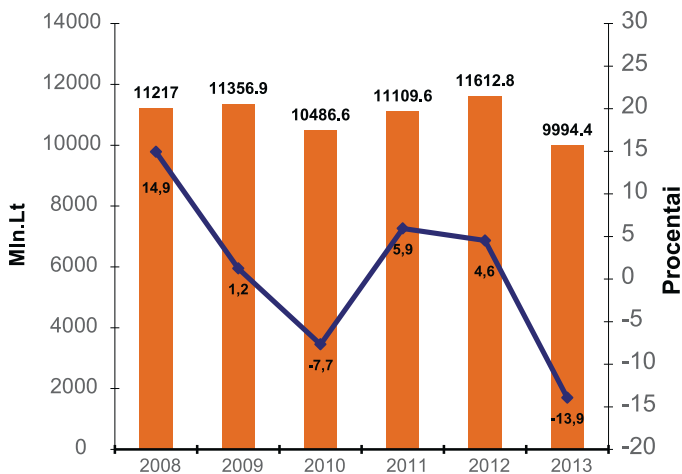


I grupė – 0,18%  
 II grupė – 0,42%  
 III grupė – 0,9%  
 IV grupė – 0,8%

## VSDF biudžto pajamų struktūra 2013 m.

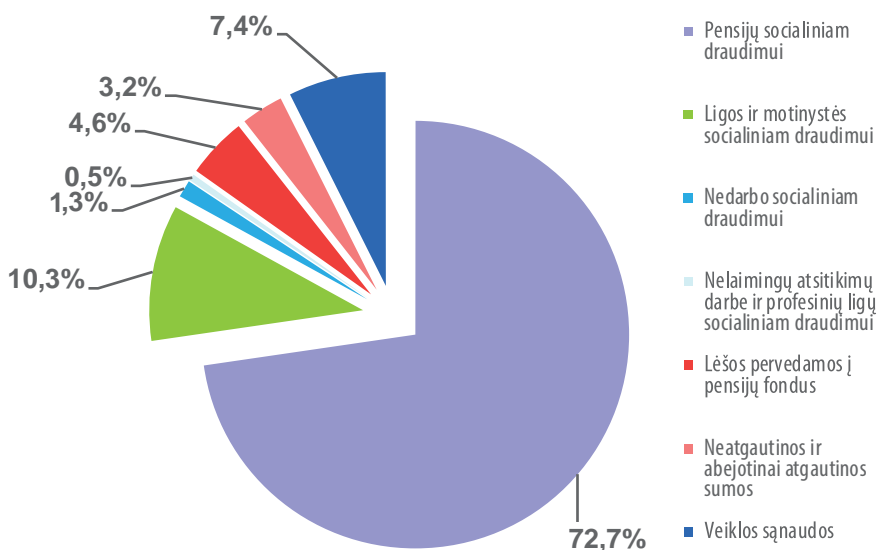


## VSDF biudžeto pajamų kitimas (proc.) 2008–2013 M.

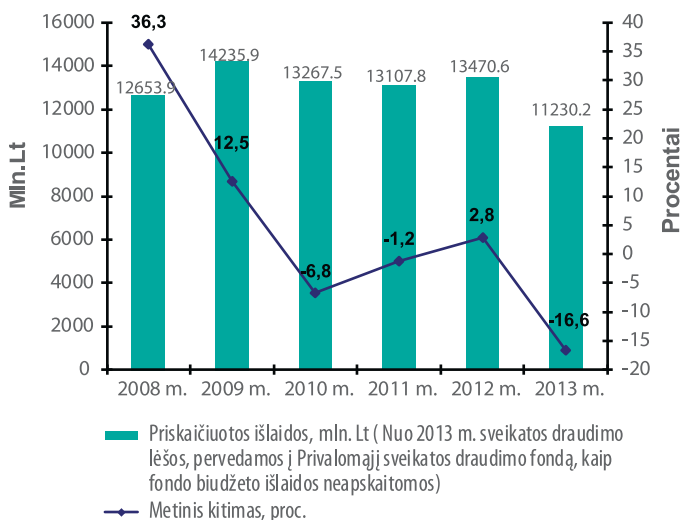


Priskaičiuotos pajamos mln. Lt (Nuo 2013 m. sveikatos draudimo įmokos kaip fondo biudžeto pajamos neapskaitomos)

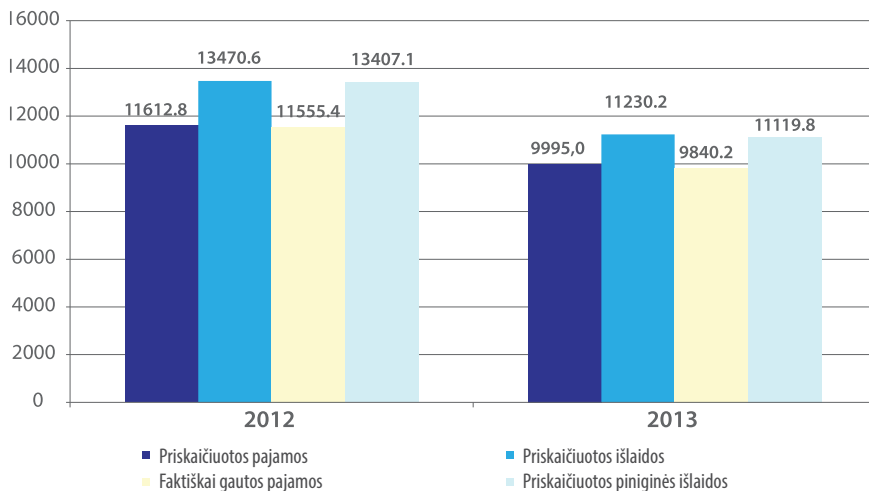
Metinis kitimas, proc.



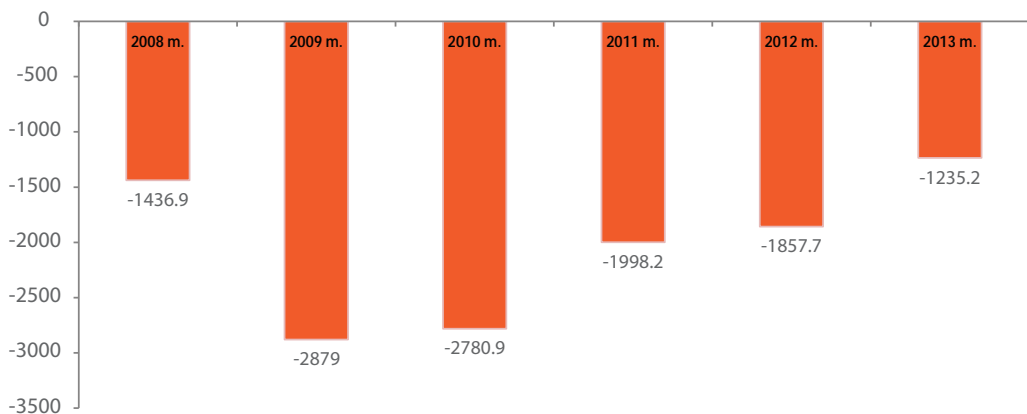
## VSDF biudžeto išlaidų kitimas 2008–2013 m.(proc.)



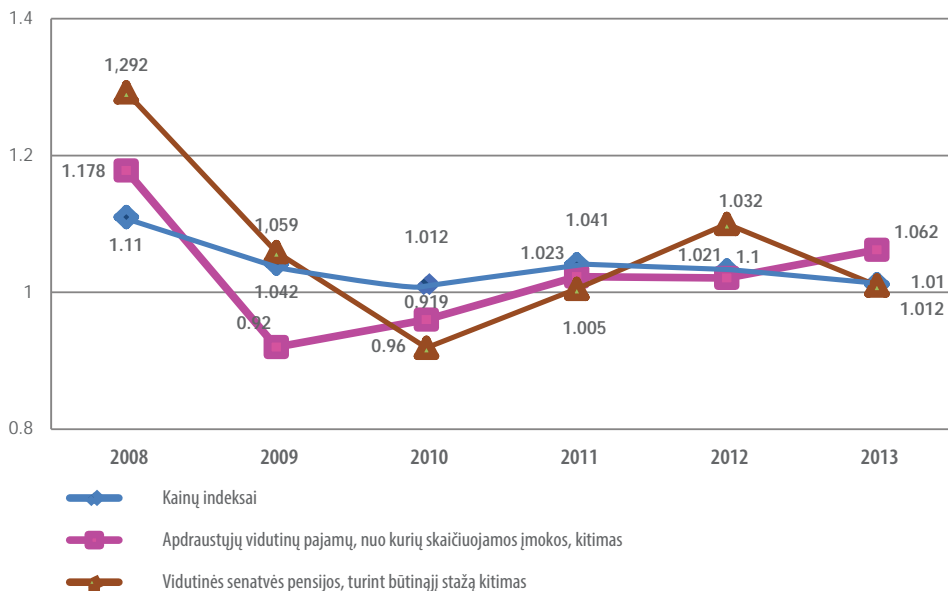
## Valstybinio socialinio draudimo fondo biudžeto pajamos ir išlaidos 2012 – 2013 m. (mln. lt)



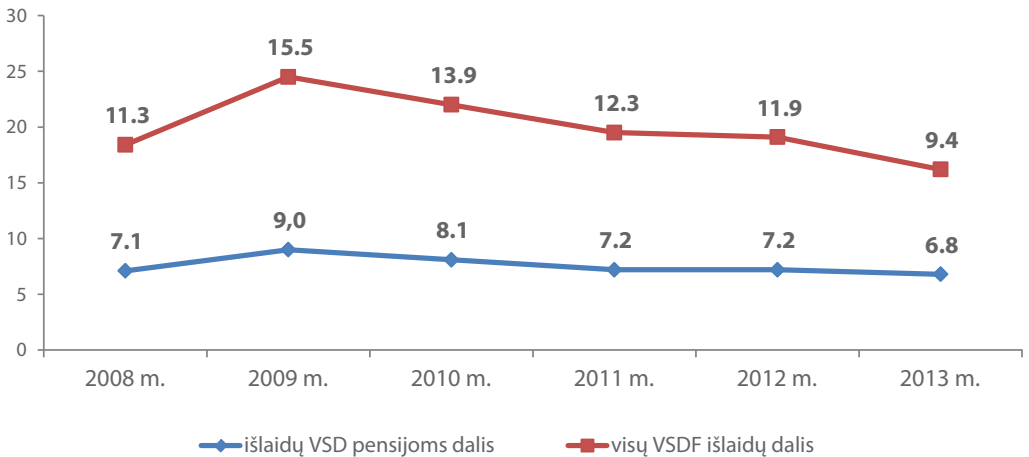
## Valstybinio socialinio draudimo fondo einamųjų metų rezultatas 2008–2013 m. (mln. lt)



## Kainų indeksai, apdraustųjų vidutinių pajamų, nuo kurių skaičiuojamos įmokos ir vidutinės senatvės pensijos, turint būtinąjį stažą, kitimas 2008–2013 m. (Kartais)



## VSDF biudžeto išlaidos bendrame vidaus produkte 2008–2013 m. (%)



## Pagrindiniai rodikliai, naudojami valstybinio socialinio draudimo įmokų ir išmokų skaičiavimui 2013 metais

(litais)

	Minimali mėnesinė alga (MMA)	Vidutinė senatvės pensija, turint būtinaį stažą	Bazinė pensija	Einamųjų metų draudžiamosios pajamos
Sausis	1000	843.80	360	1488
Vasaris	1000	845.15	360	1488
Kovas	1000	847.09	360	1488
Balandis	1000	848.47	360	1488
Gegužė	1000	849.65	360	1488
Birželis	1000	850.61	360	1488
Liepa	1000	851.39	360	1488
Rugpjūtis	1000	852.59	360	1488
Rugsėjis	1000	853.63	360	1488
Spalis	1000	854.82	360	1488
Lapkritis	1000	856.24	360	1488
Gruodis	1000	857.25	360	1488
<b>Vidutinis 2013 metų rodiklis</b>	<b>1000</b>	<b>850.88</b>	<b>360</b>	<b>1488</b>



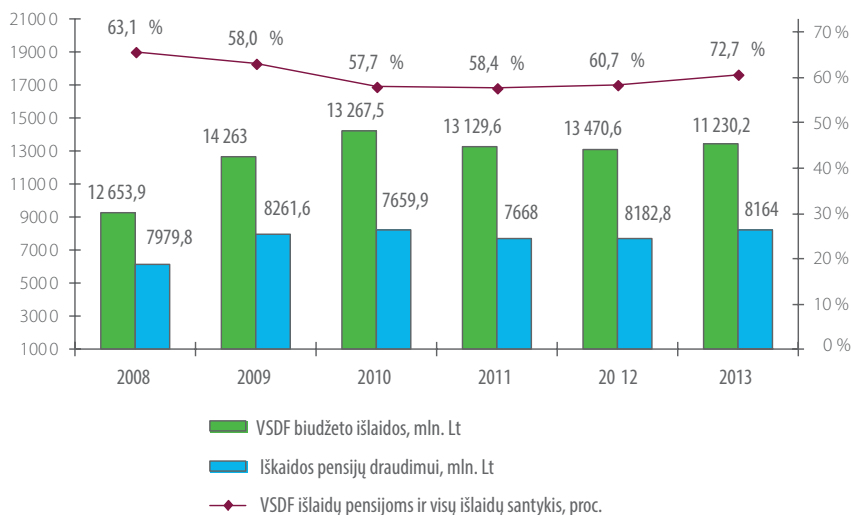
# **Pensijų socialinis draudimas**

## Valstybinio socialinio draudimo pensijų išlaidų pasiskirstymas pagal pensijų rūšis 2008–2013 m.

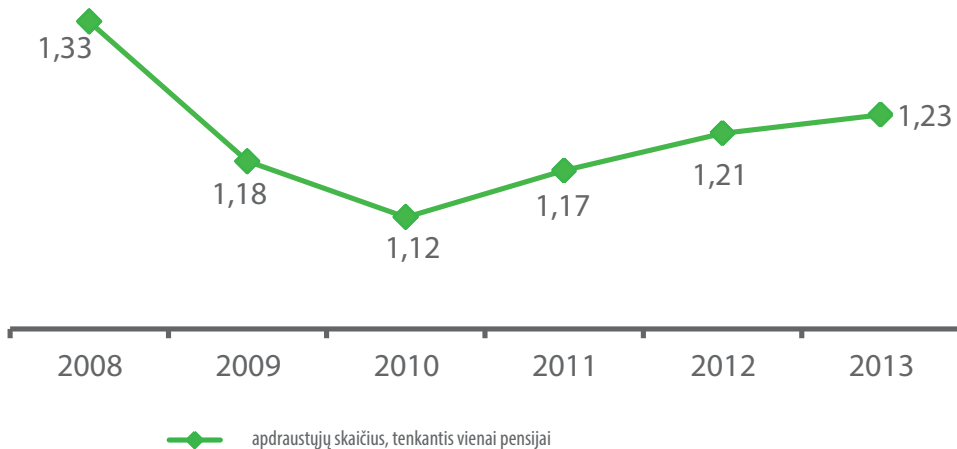
	2008 m.	2009 m.	2010 m.	2011 m.	2012 m.	2013 m.
<b>Pensijų socialinio draudimo išlaidos (tūkst. Lt)</b>	<b>7.979.767.3</b>	<b>8.261.606.4</b>	<b>7.659.907.1</b>	<b>7.667.982.8</b>	<b>8.182.769.2</b>	<b>8.164.033.4</b>
1. Senatvės pensijos	5.507.503.1	5.864.836.7	5.395.963.9	5.426.563.1	5.880.784.2	5.964.742.6
2. Netekto darbingumo (invalidumo) pensijos	1.674.495.8	1.809.446.4	1.724.710.6	1.692.780.9	1.732.471.0	1.656.357.1
3. Našlių ir našlaičių (maitintojo netekimo) pensijos	412.723.9	419.695.6	396.090.4	387.828.1	392.051.0	381.559.6
3.1. Maitintojo netekimo pensijos	54.199.9	49.996.4	42.807.4	35.092.0	29.260.1	23.901.9
3.2. Našlių ir našlaičių pensijos	358.524.0	369.699.2	353.283.0	352.736.1	362.790.9	357.657.7
- našlių	222.906.0	220.452.0	202.784.8	205.044.8	210.628.6	208.332.0
- našlaičių	135.618.0	149.247.2	150.498.2	147.691.3	152.162.3	149.325.7
4. Iš tarnauto laiko pensijos	6.133.0	5.796.9	4.674.0	4.393.2	4.500.1	4.000.5
5. Kompensacijos už ypatingas darbo sąlygas	55.649.8	58.660.5	44.734.7	41.171.8	46.166.3	39.691.2
6. Laidojimo išmoka mirus pensininkui	53.457.3	56.378.9	28.296.5	26.675.6	27.845.1	27.985.0
7. Išankstinės senatvės pensijos	49.286.1	46.791.4	64.537.9	85.924.4	96.423.4	87.983.6
8. Lėšos už Valstybinio socialinio draudimo fonde įgytas pensines teises	-	-	899.1	2.645.7	2.528.1	1.713.8
9. Nepriemokos 1995-2002 metais dirbusiems pensininkams	220.518.3					



## Valstybinio socialinio draudimo fondo visų išlaidų ir išlaidų pensijoms kitimas 2008–2013 m.



## Apdraustųjų ir mokamų pensijų skaičiaus santykio kitimas 2008–2013 metais



# Vidutinis valstybinio socialinio draudimo mokamų pensijų skaičius 2008–2013 m.

Laikotarpis	Kartu su kompen- sacijomis	Mokamų pensijų skaičius	Senatvės	Išankstinės se- natvės	Netekto darbingumo (invalidumo)			Ištarauto laiko	Našliai ir našlaičiai (maitintojo netekimo)				Kompensacijos už ypatingas darbo sąlygas
					Iš viso	Invalidumo	Netekto darbingu- mo		Iš viso	Maitintojo netekimo	Našių	Našlaičių	
2008 m.	1101183	1092184	595039	7252	217084	103207	113877	841	271968	9441	223541	38986	8999
I ketvirtis	1097309	1088244	592577	7677	215523	107217	108306	882	271585	10529	221185	39871	9065
II ketvirtis	1103289	1094250	594148	7402	216383	104369	112014	859	275458	10421	223638	41399	9039
III ketvirtis	1096278	1087318	595738	7074	217767	101714	116053	823	265916	7464	224355	34097	8960
IV ketvirtis	1107848	1098918	597692	6853	218662	99529	119133	799	274912	9350	224986	40576	8930
2009 m.	1112570	1103815	597901	6473	225234	94485	130749	748	273459	8066	225832	39561	8755
I ketvirtis	1108688	1099808	597671	6644	220719	97290	123429	780	273994	8778	225172	40044	8880
II ketvirtis	1114138	1105307	597385	6448	224614	95164	129450	762	276098	8792	225674	41632	8831
III ketvirtis	1109005	1100316	597696	6327	227691	93483	134208	737	267865	6601	226035	35229	8689
IV ketvirtis	1118439	1109820	598850	6472	227911	92003	135908	712	275875	8093	226445	41337	8619
2010 m.	1117525	1109159	598828	8666	226943	88394	138549	672	274050	6976	226927	40147	8366
I ketvirtis	1118213	1109679	597953	7222	227983	90458	137525	690	275831	7773	226492	41566	8534
II ketvirtis	1120903	1112461	598779	8288	227579	89112	138467	677	277138	7642	226972	42524	8442
III ketvirtis	1112672	1104376	599184	9179	226865	87699	139166	665	268483	5760	227101	35622	8296
IV ketvirtis	1118304	1110113	599394	9973	225344	86305	139039	654	274748	6729	227143	40876	8191
2011 m.	1116384	1108598	600212	11293	224046	82927	141119	625	272422	5693	227246	39483	7786
I ketvirtis	1117996	1109956	599122	10617	225144	84891	140253	640	274433	6419	227087	40927	8040
II ketvirtis	1118482	1110582	599349	11175	223979	83502	140477	632	275447	6276	227127	42044	7900
III ketvirtis	1111203	1103505	600559	11540	223887	82254	141633	620	266899	4665	227224	35010	7698
IV ketvirtis	1117850	1110343	601817	11839	223171	81059	142112	608	272908	5410	227547	39951	7507
2012 m.	1.109.710	1.102.759	599.505	12.471	220.735	77.552	143.183	565	269.483	4.568	226.848	38.067	6.951
I ketvirtis	1.115.753	1.108.329	600.498	12.740	222.520	79.584	142.936	586	271.985	5.124	227.140	39.721	7.424
II ketvirtis	1.112.294	1.105.093	597.934	12.813	221.359	78.145	143.214	568	272.419	5.018	226.799	40.602	7.201
III ketvirtis	1.103.258	1.096.469	598.809	12.398	220.508	76.870	143.638	557	264.197	3.803	226.653	33.741	6.789
IV ketvirtis	1.107.528	1.101.140	600.780	11.932	218.551	75.609	142.942	548	269.329	4.326	226.798	38.205	6.388
2013 m.	1.098.795	1.092.813	598.700	11.599	215.616	72.115	143.501	520	266.378	3.707	225.499	37.172	5.982
I ketvirtis	1.104.666	1.098.430	599.891	11.975	216.924	74.232	142.692	534	269.106	4.166	226.238	38.702	6.236
II ketvirtis	1.100.901	1.094.815	597.251	11.882	216.328	72.743	143.585	525	268.829	4.036	225.454	39.339	6.086
III ketvirtis	1.092.742	1.086.854	598.091	11.485	215.441	71.428	144.013	517	261.320	3.111	225.202	33.007	5.888
IV ketvirtis	1.096.864	1.091.146	599.566	11.055	213.767	70.055	143.712	503	266.255	3.514	225.102	37.639	5.718

## Vidutinė valstybinio socialinio draudimo pensija pagal pensijų rūšis 2008-2013 m.

Laiko- tarpis	Sena- tvės	Sena- tvės, turint būtinąjį stažą	Išanksti- nės se- natvės	Invalidu- mo	Netekto darbin- gumo	Ištar- nauto laiko	Maitin- tojo ne- tekimo	Našlių ir našlaičių			Kompens- acijos už ypatingas darbo sąlygas
								Iš viso	Našlių	Našlai- čių	
<b>2008 m.</b>	<b>769.66</b>	<b>786.36</b>	<b>562.08</b>	<b>685.10</b>	<b>567.96</b>	<b>598.58</b>	<b>448.24</b>	<b>107.31</b>	<b>78.01</b>	<b>274.81</b>	<b>500.96</b>
I ketvirtis	738.43	755.02	543.13	656.55	544.44	572.97	425.60	106.41	78.23	262.24	473.70
II ketvirtis	738.18	755.13	541.04	657.64	544.63	575.93	426.71	107.37	78.03	265.38	473.63
III ketvirtis	784.42	805.11	575.08	703.17	581.38	614.33	470.54	104.07	77.95	275.44	517.49
IV ketvirtis	809.73	830.18	592.60	726.18	598.20	635.07	480.03	111.28	77.82	296.26	539.71
<b>2009 m.</b>	<b>811.12</b>	<b>832.62</b>	<b>595.37</b>	<b>727.28</b>	<b>597.13</b>	<b>635.03</b>	<b>484.00</b>	<b>110.59</b>	<b>77.60</b>	<b>298.30</b>	<b>539.74</b>
I ketvirtis	810.20	831.02	593.97	726.69	595.54	633.50	481.69	110.86	77.76	296.50	539.86
II ketvirtis	810.89	832.24	595.09	727.19	599.07	635.03	480.50	112.28	77.67	299.19	539.77
III ketvirtis	811.41	833.28	594.63	727.57	597.14	635.04	490.87	106.87	77.53	294.79	539.59
IV ketvirtis	811.98	833.94	597.79	727.70	593.91	636.12	484.69	112.26	77.46	302.15	539.75
<b>2010 m.</b>	<b>746.29</b>	<b>764.78</b>	<b>609.93</b>	<b>704.67</b>	<b>567.86</b>	<b>576.17</b>	<b>483.43</b>	<b>106.02</b>	<b>72.39</b>	<b>295.21</b>	<b>426.95</b>
I ketvirtis	744.59	762.86	595.25	704.45	571.05	576.10	479.40	106.98	72.48	293.77	414.74
II ketvirtis	746.55	764.82	608.00	704.55	568.24	576.42	480.66	107.85	72.44	296.20	432.58
III ketvirtis	746.62	765.10	614.57	704.76	566.13	575.55	489.97	102.24	72.38	292.45	431.46
IV ketvirtis	747.39	766.35	617.89	704.93	566.05	576.63	485.62	106.91	72.26	298.04	429.29
<b>2011 m.</b>	<b>748.39</b>	<b>768.36</b>	<b>615.39</b>	<b>705.24</b>	<b>566.76</b>	<b>579.54</b>	<b>491.00</b>	<b>105.63</b>	<b>72.10</b>	<b>298.00</b>	<b>423.82</b>
I ketvirtis	748.51	767.98	619.12	705.52	566.80	578.71	486.60	106.80	72.21	297.87	428.44
II ketvirtis	748.84	768.42	617.63	705.29	566.07	579.20	487.66	107.76	72.14	299.17	425.96
III ketvirtis	747.96	768.17	614.35	705.09	566.36	580.06	499.10	101.97	72.08	295.50	421.72
IV ketvirtis	748.25	768.86	610.96	705.04	567.82	580.22	493.14	105.91	71.99	299.08	418.78
<b>2012 m.</b>	<b>815.57</b>	<b>841.91</b>	<b>625.41</b>	<b>727.82</b>	<b>578.20</b>	<b>634.70</b>	<b>506.40</b>	<b>109.61</b>	<b>76.54</b>	<b>306.71</b>	<b>539.80</b>
I ketvirtis	814.61	840.37	629.56	728.15	581.71	634.77	500.31	110.91	76.67	306.71	539.65
II ketvirtis	815.59	841.66	626.82	727.73	579.20	634.54	501.41	111.68	76.58	307.71	539.91
III ketvirtis	815.89	842.40	624.21	727.64	576.74	634.71	514.62	105.98	76.49	304.05	539.84
IV ketvirtis	816.18	843.20	621.06	727.74	575.13	634.79	509.24	109.85	76.41	308.35	539.81
<b>2013 m.</b>	<b>822.20</b>	<b>850.88</b>	<b>618.08</b>	<b>727.24</b>	<b>575.56</b>	<b>634.71</b>	<b>515.82</b>	<b>109.12</b>	<b>76.21</b>	<b>309.12</b>	<b>539.90</b>
I ketvirtis	817.79	845.35	622.90	727.67	574.45	635.25	510.36	110.25	76.33	309.20	539.86
II ketvirtis	821.25	849.58	620.33	727.38	575.33	634.91	510.90	110.95	76.25	309.80	539.94
III ketvirtis	823.47	852.54	616.68	727.10	575.91	634.61	524.45	105.59	76.17	306.80	539.86
IV ketvirtis	826.29	856.10	612.42	726.80	576.53	634.06	517.55	109.69	76.08	310.67	539.93

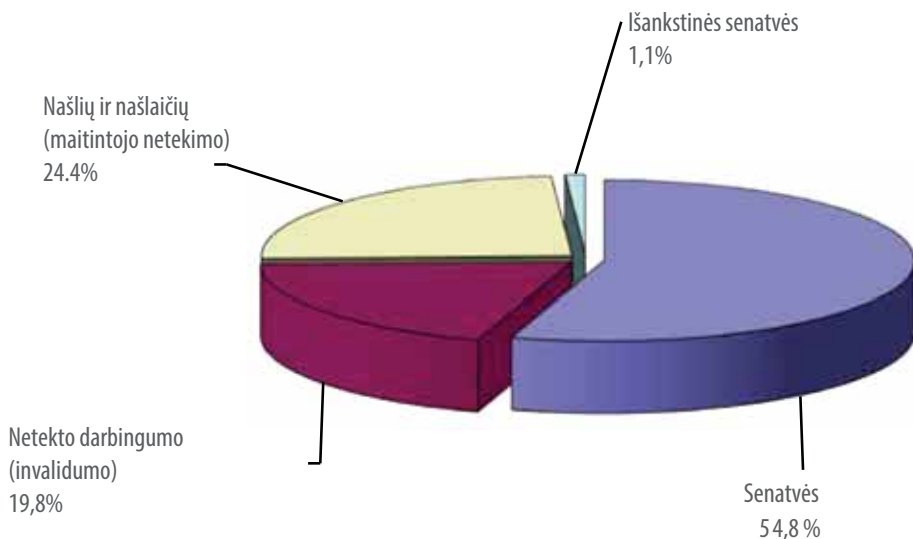
## Vidutinis vsd pensininkų skaičius pagal pensijų rūšis teritoriniuose skyriuose 2013 m.

Teritoriniai skyriai	Senatvės	Invalidumo	Našių ir našlaičių				Maitintojo netekimo	Ištar-nauto laiko	Kompensacijos už ypatingas darbo sąlygas	Išankstinės senatvės pensijos	Netekto darbingumo pensijos	IŠVISO	Procentinis pasiskirstymas, proc.
			Iš viso	Našlaičių	Našių iki 1995	Našių po 1995							
Alytaus	39626	6373	20003	2797	5349	11857	223	26	302	921	10740	78214	7.1
Kauno	104561	14307	43987	6115	11936	25936	553	109	1410	1039	29904	195870	17.8
Klaipėdos	60444	6714	24368	3228	6120	15020	327	57	996	915	12909	106730	9.7
Marijampolės	30105	4311	15024	1997	4020	9007	190	18	158	490	8536	58832	5.4
Mažeikių	36642	4063	16584	2450	4201	9933	306	17	420	1128	6742	65902	6.0
Panevėžio	51821	7824	24510	3484	6678	14348	334	6	455	1015	12975	98940	9.0
Šiaulių	54097	6993	25207	3677	6818	14712	421	26	267	965	14898	102874	9.4
Šilalės	28554	3423	14117	1861	3840	8416	239	28	80	484	6409	53334	4.9
Utenos	48335	5821	23759	3148	6394	14217	368	12	804	1133	10464	90696	8.3
Vilniaus	133148	11864	53317	7491	13816	32010	712	209	1090	3303	27640	231283	21.0
Užsienio išmokų tarnyba	11367	422	1795	924	66	805	34	12		206	2284	16120	1.5
<b>ŠALYJE</b>	<b>598700</b>	<b>72115</b>	<b>262671</b>	<b>37172</b>	<b>69238</b>	<b>156261</b>	<b>3707</b>	<b>520</b>	<b>5982</b>	<b>11599</b>	<b>143501</b>	<b>1098795</b>	<b>100.0</b>

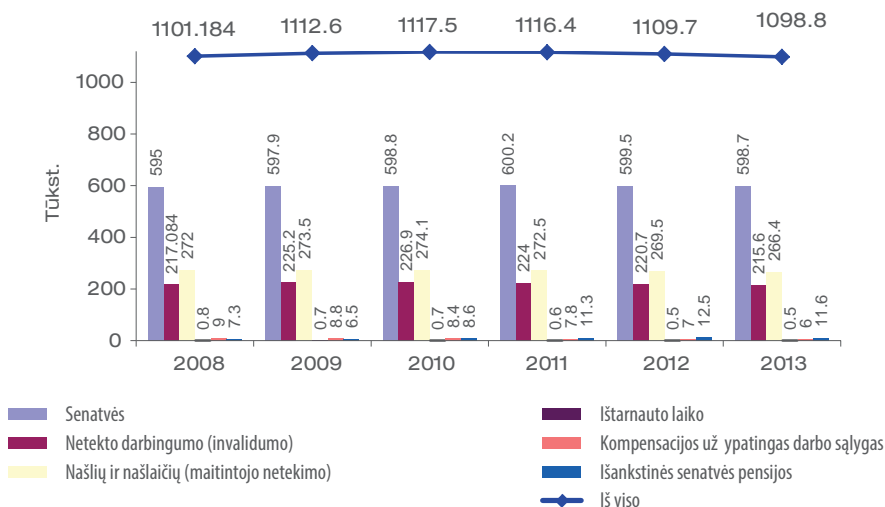
## Valstybinio socialinio draudimo pensijų dydžiai VSDF valdybos teritoriniuose skyriuose 2013 m.

Teritoriniai skyriai	Senatvės	Senatvės, turint būtinąjį stažą	Invalidumo	Netekto darbingumo pensijos	Našių ir našlaičių				Ištarnauto laiko	Maitintojo netekimo	Išankstinės senatvės pensijos	Kompensacijos už ypatingas darbo sąlygas
					Iš viso	Našlaičių	Našių iki 1995	Našių po 1995				
Alytaus	778.44	800.50	708.96	538.02	105.12	293.60	70.00	76.51	636.49	527.95	613.14	539.27
Kauno	856.00	879.84	748.31	572.96	109.85	312.47	70.00	80.43	636.96	506.48	624.79	539.94
Klaipėdos	829.83	858.05	710.52	616.22	108.58	317.12	70.00	79.47	631.12	521.73	619.37	539.96
Marijampolės	783.07	808.68	712.15	537.47	105.14	300.61	70.00	77.50	621.75	508.85	596.83	64.00
Mažeikių	768.44	800.04	696.13	569.98	109.54	309.78	70.00	76.86	627.94	499.99	603.92	539.79
Panevėžio	824.64	847.66	745.24	589.71	109.68	309.75	70.00	79.58	600.17	529.75	616.42	540.00
Šiaulių	805.01	834.40	726.15	553.80	108.31	295.96	70.00	79.17	617.69	517.95	607.22	540.00
Šilalės	733.69	771.26	677.11	516.76	101.76	283.58	70.00	76.06	629.81	507.65	579.36	540.00
Utenos	787.54	814.36	712.50	569.26	106.10	307.13	70.00	77.83	611.17	525.51	614.27	540.00
Vilniaus	884.65	910.10	752.41	617.06	112.26	325.80	70.00	80.53	641.47	512.47	637.11	539.85
Užsienio išmokų tarnyba	609.00	682.69	596.64	468.20	189.73	298.73	70.00	74.24	627.46	501.45	601.47	
<b>ŠALYJE</b>	<b>822.20</b>	<b>850.88</b>	<b>727.24</b>	<b>575.56</b>	<b>109.12</b>	<b>309.12</b>	<b>70.00</b>	<b>78.96</b>	<b>634.71</b>	<b>515.82</b>	<b>618.08</b>	<b>539.90</b>

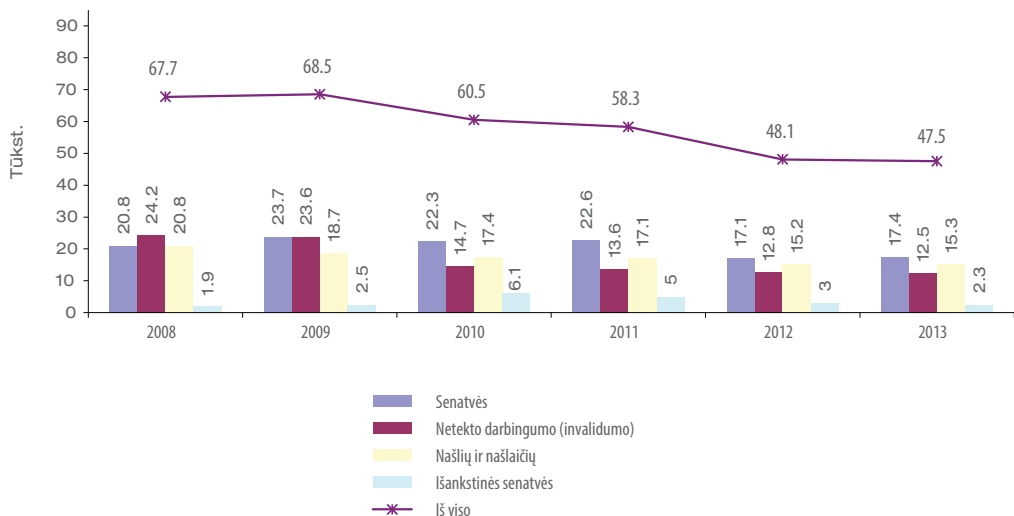
## Valstybinio socialinio draudimo mokamų pensijų skaičiaus pasiskirstymas pagal pensijų rūšis 2013 metais



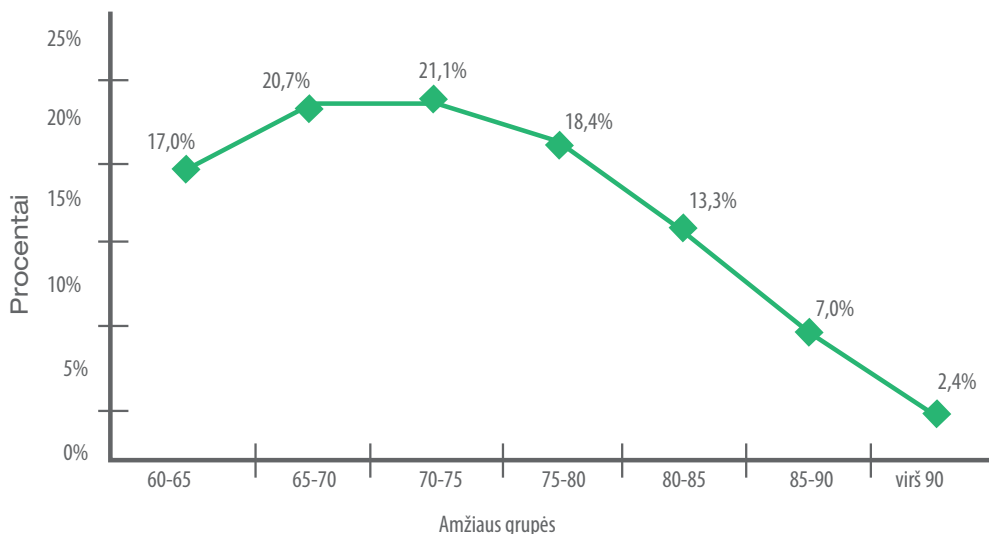
## Valstybinio socialinio draudimo mokamų pensijų ir kompensacijų už ypatingas darbo sąlygas skaičius 2008–2013 m.



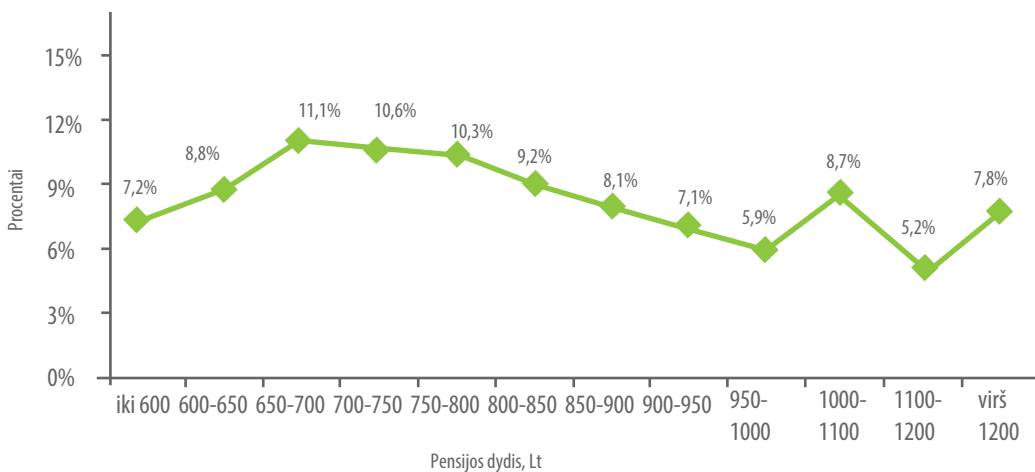
## Valstybinio socialinio draudimo pensijų, paskirtų 2008–2013 m., skaičius



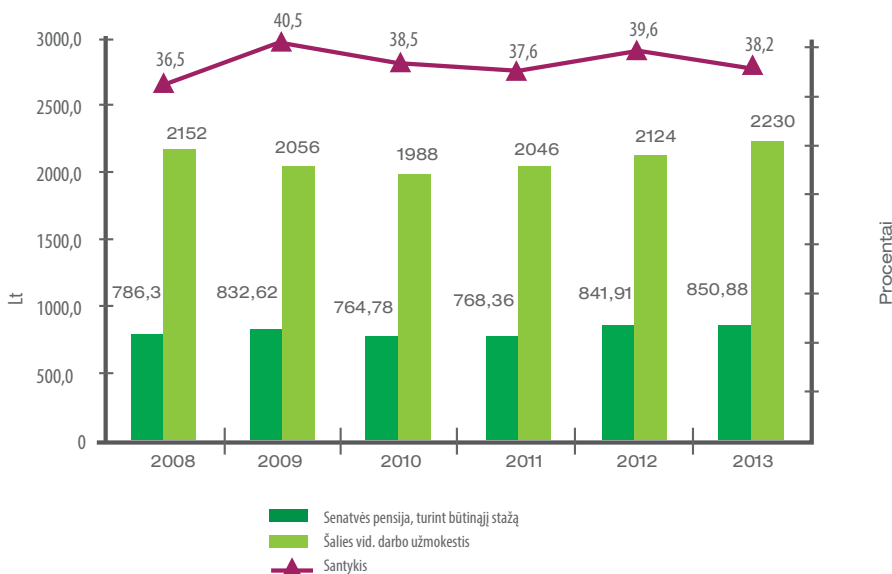
## Senatvės pensijų gavėjų skaičiaus pasiskirstymas pagal amžiaus grupes 2014 m. sausis



## Senatvės pensijų gavėjų, turinčių būtinajį stažą, skaičiaus pasiskirstymas pagal pensijos dydį 2014 m. sausis



## Vidutinės senatvės pensijos, turint būtinajį stažą, santyis su Statistikos departamento skelbtu darbo užmokesčiu 2008-2013 m.



## Senatvės pensijų gavėjų pasiskirstymas pagal amžiaus grupes ir lytį 2014 m. sausis

Amžiaus grupės	Vyrai			Moterys			Iš viso			
	Iš viso	Turintys būtinajį stažą	Neturintys būtinojo stažo	Iš viso	Turinčios būtinajį stažą	Neturinčios būtinojo stažo	Iš viso	Procentinė išaiška nuo visų senatvės pensijų gavėjų	Turintys būtinajį stažą	Neturintys būtinojo stažo
60-65	26.962	22.580	4.382	75.237	62.251	12.986	102.199	17.0	84.831	17.368
65-70	48.916	43.083	5.833	75.478	64.122	11.356	124.394	20.7	107.205	17.189
70-75	44.675	41.568	3.107	82.216	78.102	4.114	126.891	21.1	119.670	7.221
75-80	35.286	34.237	1.049	75.499	73.376	2.123	110.785	18.5	107.613	3.172
80-85	23.248	22.809	439	56.529	54.988	1.541	79.777	13.3	77.797	1.980
85-90	10.260	9.992	268	32.030	31.024	1.006	42.290	7.0	41.016	1.274
90-95	2.562	2.502	60	9.743	9.362	381	12.305	2.1	11.864	441
Virš 95	422	418	4	1.496	1.427	69	1.918	0.3	1.845	73
<b>Iš viso</b>	<b>192.331</b>	<b>177.189</b>	<b>15.142</b>	<b>408.228</b>	<b>374.652</b>	<b>33.576</b>	<b>600.559</b>	<b>100.0</b>	<b>551.841</b>	<b>48.718</b>

## Netekto darbingumo pensijų gavėjų pasiskirstymas pagal amžiaus grupes ir lytį 2014 m. sausis

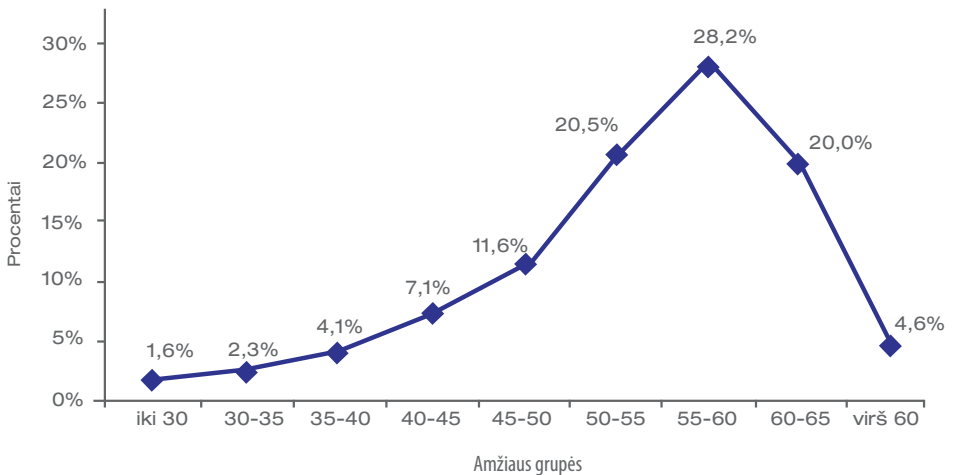
Amžiaus grupės	Vyrai			Moterys			Iš viso						
	Iš viso	Turintys būtinajį stažą	Neturintys būtinojo stažo	Iš viso	Turinčios būtinajį stažą	Neturinčios būtinojo stažo	Iš viso	Procentinė išaiška nuo visų netekto darbingumo pensijų gavėjų	75-100 %	60-70 %	45-55 %	Turintys būtinajį stažą	Neturintys būtinojo stažo
Iki 30	1.428	1.271	157	885	798	87	2.313	1.6	172	972	1.169	2.069	244
30-35	1.887	1.660	227	1.434	1.330	104	3.321	2.3	306	1.402	1.613	2.990	331
35-40	3.013	2.640	373	2.824	2.586	238	5.837	4.1	558	2.439	2.840	5.226	611
40-45	5.160	4.376	784	5.071	4.618	453	10.231	7.1	974	4.182	5.075	8.994	1.237
45-50	8.224	7.050	1.174	8.432	7.537	895	16.656	11.6	1.471	7.156	8.029	14.587	2.069
50-55	13.859	11.837	2.022	15.589	13.696	1.893	29.448	20.5	2.479	13.585	13.384	25.533	3.915
55-60	18.230	15.882	2.348	22.325	19.717	2.608	40.555	28.2	3.491	21.039	16.025	35.599	4.956
60-65	15.493	13.492	2.001	13.241	11.537	1.704	28.734	20.0	4.136	20.187	4.411	25.029	3.705
Virš 65	4.887	4.529	358	1.797	1.474	323	6.684	4.7	1.567	5.114	3	6.003	681
<b>Iš viso</b>	<b>72.181</b>	<b>62.737</b>	<b>9.444</b>	<b>71.598</b>	<b>63.293</b>	<b>8.305</b>	<b>143.779</b>	<b>100.0</b>	<b>15.154</b>	<b>76.076</b>	<b>52.549</b>	<b>126.030</b>	<b>17.749</b>



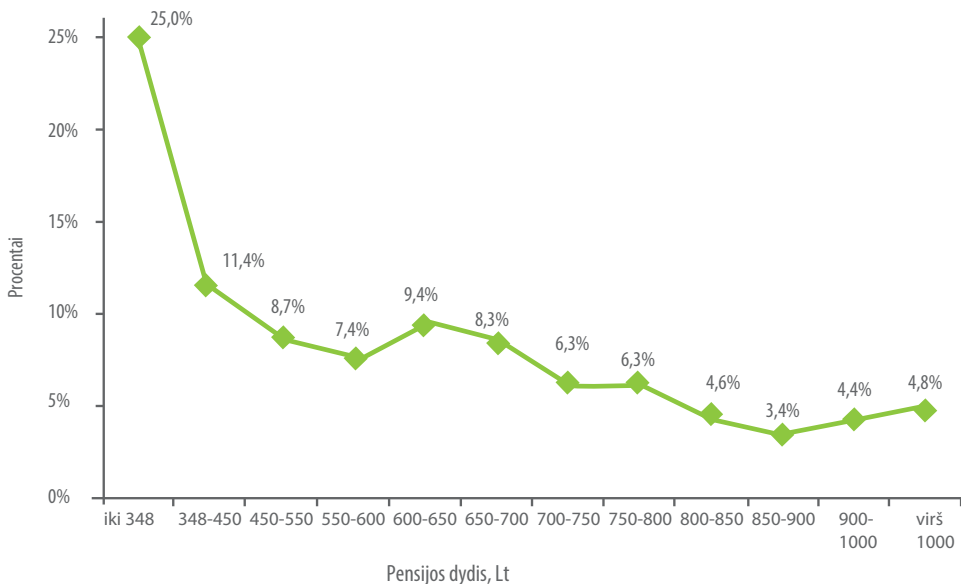
## Invalidumo pensijų gavėjų pasiskirstymas pagal amžiaus grupes ir lytį 2014 m. sausis

Amžiaus grupės	Vyrai			Moterys			Iš viso						
	Iš viso	Turintys būtinajį stažą	Neturintys būtinojo stažo	Iš viso	Turinčios būtinajį stažą	Neturinčios būtinojo stažo	Iš viso	Procentinė išraiška nuo visų invalidumo pensijų gavėjų	I gr.	II gr.	III gr.	Turintys būtinajį stažą	Neturintys būtinojo stažo
Iki 30	2	2	0	1	1	0	3	0	1	2	0	3	0
30-35	101	99	2	60	59	1	161	0.23	18	77	66	158	3
35-40	458	445	13	294	284	10	752	1.09	80	332	340	729	23
40-45	1.288	1.235	53	829	812	17	2.117	3.06	245	1.092	780	2.047	70
45-50	1.870	1.817	53	1.428	1.412	16	3.298	4.77	391	1.864	1.043	3.229	69
50-55	2.531	2.456	75	2.107	2.062	45	4.638	6.71	553	2.694	1.391	4.518	120
55-60	2.627	2.536	91	2.896	2.841	55	5.523	7.99	568	3.389	1.566	5.377	146
60-65	2.627	2.515	112	3.541	3.420	121	6.168	8.92	737	4.725	706	5.935	233
65-70	3.700	3.570	130	9.543	9.010	533	13.243	19.15	1.043	11.975	225	12.580	663
70-75	7.547	7.292	255	8.867	8.414	453	16.414	23.74	1.518	14.618	278	15.706	708
75-80	3.882	3.739	143	4.851	4.692	159	8.733	12.63	1.481	7.169	83	8.431	302
80-85	1.873	1.795	78	3.246	3.070	176	5.119	7.4	1.344	3.733	42	4.865	254
Virš 85	816	744	72	2.160	1.957	203	2.976	4.3	1.096	1.851	29	2.701	275
<b>Iš viso</b>	<b>29.322</b>	<b>28.245</b>	<b>1.077</b>	<b>39.823</b>	<b>38.034</b>	<b>1.789</b>	<b>69.145</b>	<b>100.0</b>	<b>9.075</b>	<b>53.521</b>	<b>6.549</b>	<b>66.279</b>	<b>2.866</b>

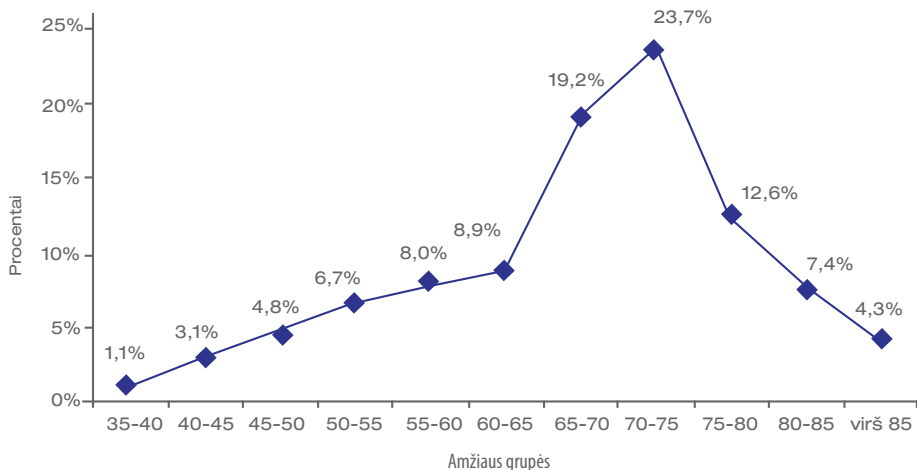
## Netekto darbingumo pensijų gavėjų skaičiaus pasiskirstymas pagal amžiaus grupes 2014 m. sausis



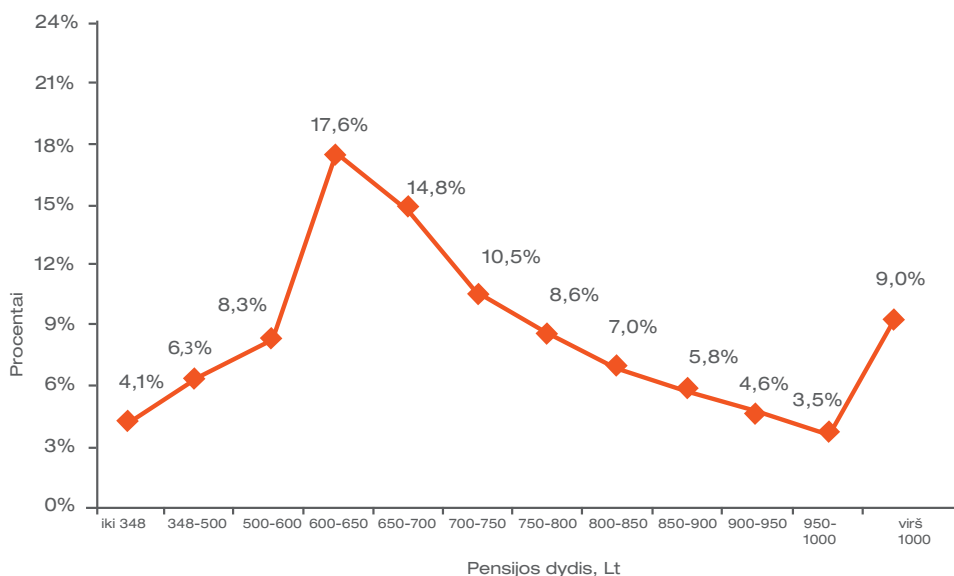
## Netekto darbingumo pensijų gavėjų skaičiaus pasiskirstymas pagal pensijos dydį 2014 m. sausis



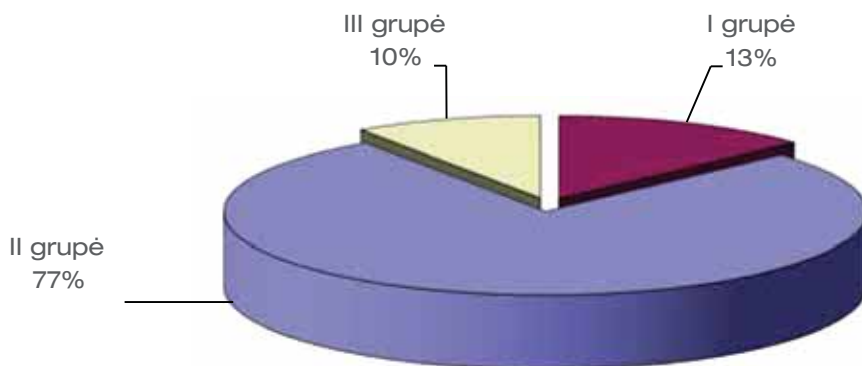
## Invalidumo pensijų gavėjų skaičiaus pasiskirstymas pagal amžiaus grupes 2014 m. sausis



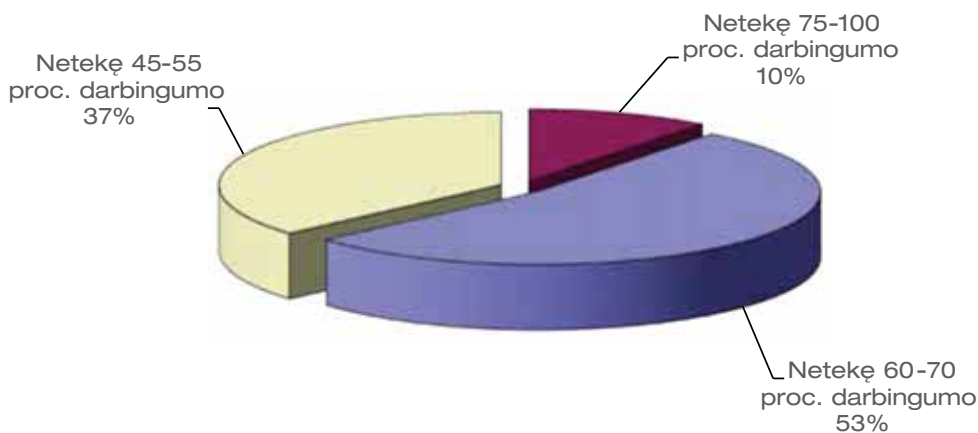
## Invalidumo pensijų gavėjų skaičiaus pasiskirstymas pagal pensijos dydį 2014 m. sausis



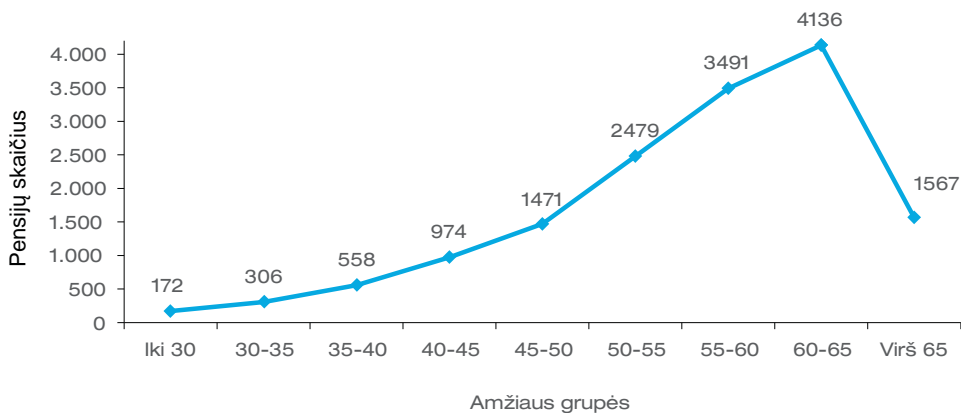
## Invalidumo pensijų skaičiaus pasiskirstymas pagal invalidumo grupes 2014 m. sausis



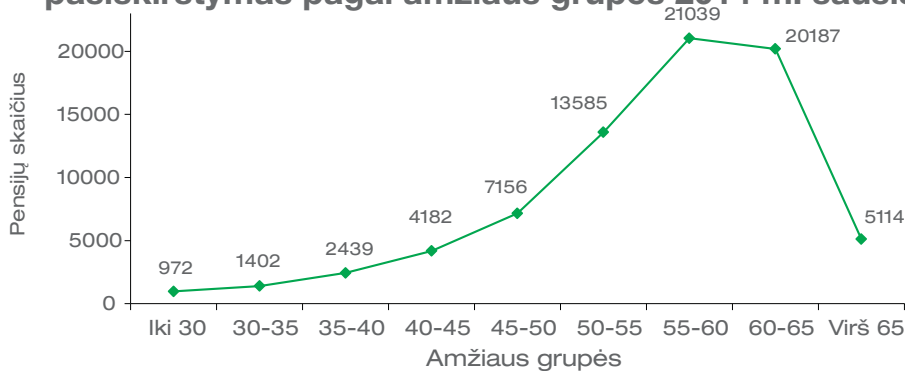
## Netekto darbingumo pensijų skaičiaus pasiskirstymas pagal netekto darbingumo procentus 2014 m. sausis



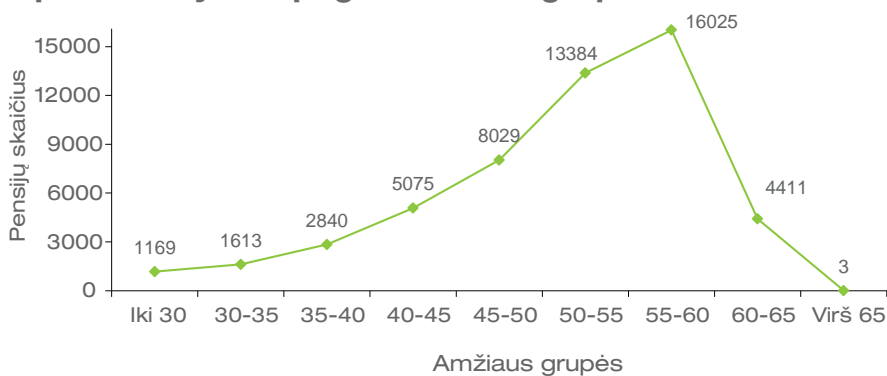
## Pensijų gavėjų, netekusių 75–100 proc. darbingumo, pasiskirstymas pagal amžiaus grupes 2014 m. sausis



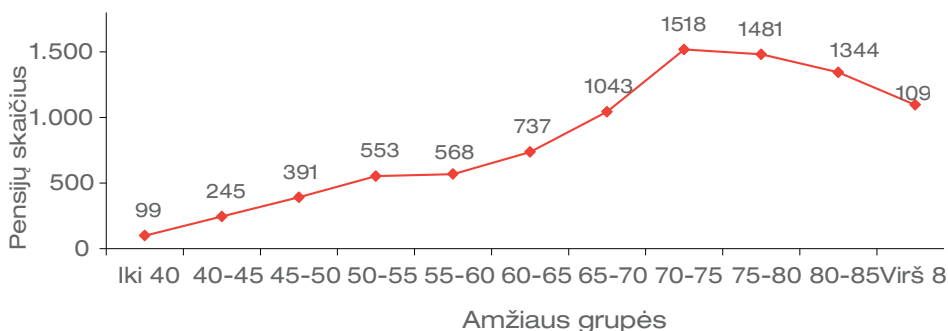
## Pensijų gavėjų, netekusių 60-70 proc. darbingumo, pasiskirstymas pagal amžiaus grupes 2014 m. sausis



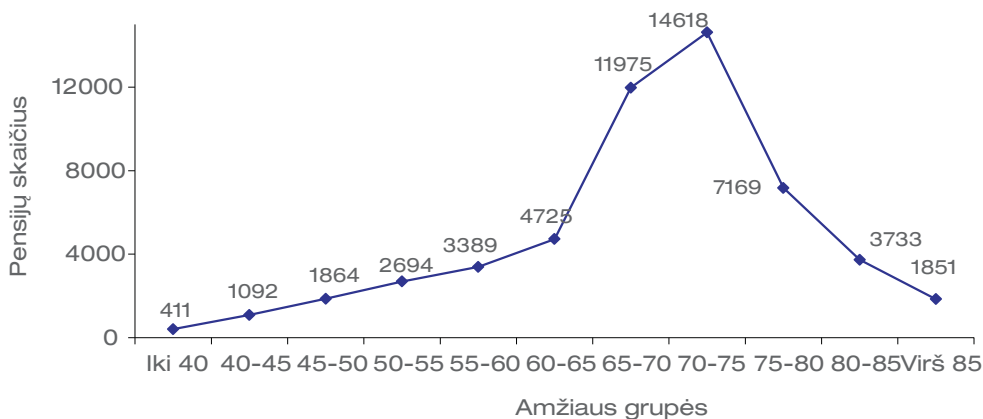
## Pensijų gavėjų, netekusių 45-55 proc. darbingumo, pasiskirstymas pagal amžiaus grupes 2014 m. sausis



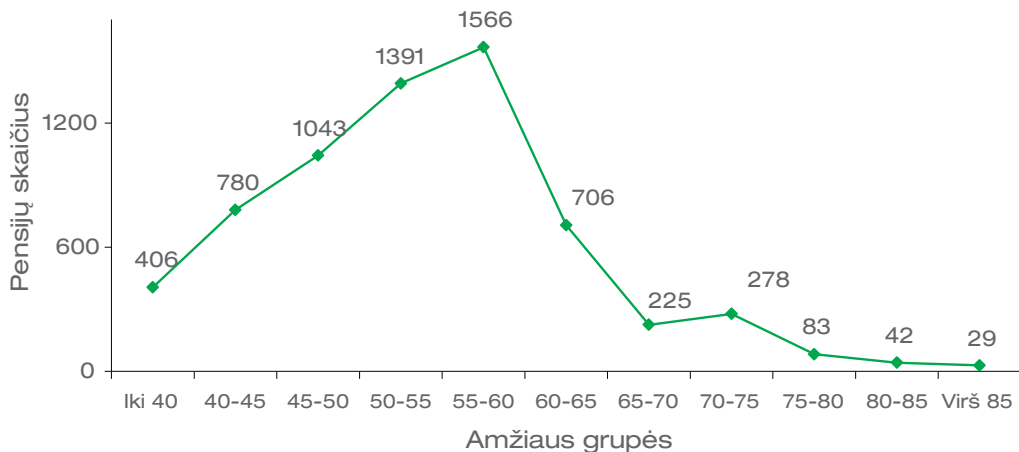
## I grupės invalidumo pensijų gavėjų pasiskirstymas pagal amžiaus grupes 2014 m. sausis



## II grupės invalidumo pensijų gavėjų pasiskirstymas pagal amžiaus grupes 2014 m. sausis



## III grupės invalidumo pensijų gavėjų pasiskirstymas pagal amžiaus grupes 2014 m. sausis



## Pensijų gavėjų, gaunančių dvi ir daugiau pensijas, skaičiaus analizė 2014 m. sausis

Pagrindinė pensija	Pensininkų skaičius	Iš jų: gaunantys dar ir kitos rūšies pensiją													% nuo pensininkų skaičiaus (pagal pensijų rūšis 15/2)
		Senatvės	% nuo pensininkų skaičiaus 3/2	Netekto darbingumo (invalidumo)	% nuo pensininkų skaičiaus 5/2	Našių ir našlaičių	% nuo pensininkų skaičiaus 7/2	Vaišybinė mokslininkų	% nuo pensininkų skaičiaus 9/2	Vaišybinė nukentėjusių asmenų	% nuo pensininkų skaičiaus 11/2	Našių, už asmenis mirusių iki 1995-01-01	% nuo pensininkų skaičiaus 13/2	Iš viso	
1	2	3	4	5	6	7	8	9	10	11	12	13	14	15	16
<b>1. SENATVĖS</b>	600.559					135.498	22.56	2.968	0.49	58.737	9.78	60.856	10.13	258.059	42.97
<b>2. INVALIDUMO</b>	69.145					14.149	20.46	60	0.09	6.282	9.09	4.430	6.41	24.921	36.04
2.1. I grupės	9.075					2.329	25.66	12	0.13	905	9.97	927	10.21	4.173	45.98
2.2. II grupės	53.521					11.106	20.75	48	0.09	5.019	9.38	3.427	6.40	19.600	36.62
2.3. III grupės	6.549					714	10.90			358	5.47	76	1.16	1.148	17.53
<b>3. NETEKTO DARBINGUMO</b>	143.779					7.927	5.51	18	0.01	2.802	1.95	736	0.51	11.483	7.99
3.1. 75-100 %	15.154					1.219	8.04	7	0.05	501	3.31	118	0.78	1.845	12.18
3.2. 60-70 %	76.076					4.826	6.34	11	0.01	2.125	2.79	571	0.75	7.533	9.90
3.3. 45-55 %	52.549					1.882	3.58			176	0.33	47	0.09	2.105	4.01
<b>3. NAŠLIŲ IR NAŠLAIČIŲ</b>	263.177	196.354	74.61	18.579	7.06	23	0.01	538	0.20	33.009	12.54	4	0.00	248.507	94.43
<b>4. IŠTARNAUTO LAIKO</b>	498					60	12.05			16	3.21	11	2.21	87	17.47
<b>5. MAITINTOJO NETEKIMO</b>	3.468	15	0.43			274	7.90			245	7.06	9	0.26	543	15.66
<b>6. IŠANKSTINĖS SENATVĖS</b>	11.001														
<b>7. IŠ VISO</b>	<b>1.091.627</b>	<b>196.369</b>	<b>17.99</b>	<b>18.579</b>	<b>1.70</b>	<b>157.931</b>	<b>14.47</b>	<b>3.584</b>	<b>0.33</b>	<b>101.091</b>	<b>9.26</b>	<b>66.046</b>	<b>6.05</b>	<b>543.600</b>	<b>49.80</b>

## Pensijų gavėjų, gaunačių dvi ir daugiau pensijas, skaičiaus analizė (pensijos paskirtos ataskaitiniais 2013 metais)

Pagrindinė pensija	Iš jų: gaunantys dar ir kitos rūšies pensiją														
	Pensininkų skaičius	Senatvės	% nuo pensininkų skaičiaus 3/2	Netekto darbingumo (invalidumo)	% nuo pensininkų skaičiaus 5/2	Našlių ir našlaičių	% nuo pensininkų skaičiaus 7/2	Vaistybinių mokslininkų	% nuo pensininkų skaičiaus 9/2	Vaistybinių nukentėjusių asmenų	% nuo pensininkų skaičiaus 11/2	Našlių, už asmenis mirusių iki 1995-01-01	% nuo pensininkų skaičiaus 13/2	Iš viso	% nuo pensininkų skaičiaus (pagal pensijų rūšis 15/2)
1	2	3	4	5	6	7	8	9	10	11	12	13	14	15	16
1. SENATVĖS	17.440					7.211	41.35	164	0.94	1.850	10.61	2.138	12.26	11.363	65.15
2. NETEKTO DARBINGUMO (INVALIDUMO)	12.486					2.516	20.15	2	0.02	815	6.53	127	1.02	3.460	27.71
3. NAŠLIŲ IR NAŠLAIČIŲ	15.290	11.081	72.47	1.002	6.55			22	0.14	1.642	10.74			13.747	89.91
3.1. našliai, už mirusius po 95-01-01, sutuoktinius	11.419	10.512	92.06	867	7.59			22	0.19	1.500	13.14			12.901	112.98
3.2. našliai, už mirusius iki 95-01-01, sutuoktinius	575	560	97.39	15	2.61					50	8.70			625	108.70
3.3. našlaičiai	3.296	9	0.27	120	3.64					92	2.79			221	6.71
4. IŠANKSTINĖS SENATVĖS	2.303														
5. IŠ VISO	47.519	11.081	23.32	1.002	2.11	9.727	0.2	188	0.4	4.307	9.06	2.265	4.77	28.570	60.12



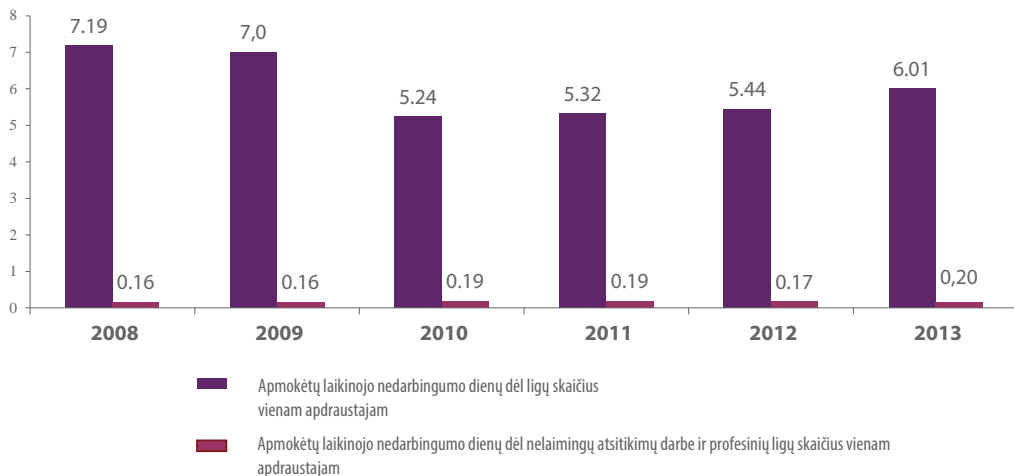
## Pensijų gavėjų, gaunančių dvi ir daugiau pensijas, skaičiaus analizė 2014 m. sausis

Teritoriniai skyriai	Laidojimo išmokų, pensininkui mirus, skaičius					Laidojimo išmokos, pensininkui mirus, vidutinis dydis (Lt)				
	I ketv.	II ketv.	III ketv.	IV ketv.	Metinis	I ketv.	II ketv.	III ketv.	IV ketv.	Metinis
Alytaus	1029	933	806	794	3562	714.84	740.58	705.62	739.88	725.75
Kauno	1335	1089	964	939	4327	787.56	804.48	815.32	800.99	800.92
Klaipėdos	1204	1011	960	1019	4194	784.30	809.70	811.13	793.74	798.86
Marijampolės	764	613	479	616	2472	747.34	729.81	772.48	784.34	757.08
Mažeikių	776	630	556	600	2562	724.70	754.01	771.99	738.46	745.39
Panevėžio	1224	1087	903	986	4200	783.87	791.87	824.46	824.56	804.22
Šiaulių	1112	966	757	866	3701	743.36	793.11	765.85	751.13	762.76
Šilalės	730	693	591	641	2655	711.97	746.04	723.34	743.60	731.03
Utenos	992	1035	897	880	3804	747.50	755.19	740.61	761.06	751.10
Vilniaus	2778	2344	2208	2226	9556	779.32	808.24	808.38	816.18	801.72
Užsienio išmokų tarnyba	70	78	77	89	314	846.70	686.11	881.59	818.87	807.48
<b>ŠALYJE</b>	<b>12014</b>	<b>10479</b>	<b>9198</b>	<b>9656</b>	<b>41347</b>	<b>662.46</b>	<b>682.76</b>	<b>684.20</b>	<b>685.41</b>	<b>676.83</b>



# **Ligos ir motinystės socialinis draudimas**

## Apmokėtų laikinojo nedarbingumo dienų dėl ligų skaičius vienam apdraustajam 2008–2013 m.



## Ligos pašalpos VSDF valdybos teritoriniuose skyriuose 2013 metais

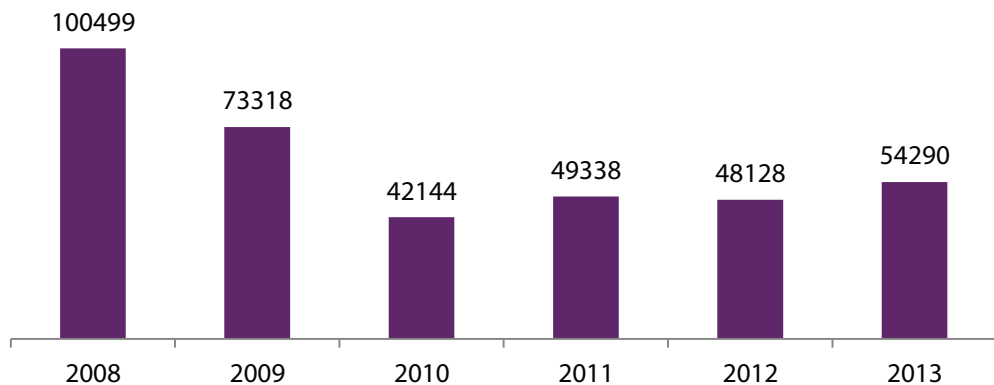
Teritoriniai skyriai	Atvejų skaičius	Apmokėtų dienų skaičius	Priskaičiuota suma (tūkst. Lt)	Vidutinė 1 atvejo trukmė (dienų)	Vidutinė 1 dienos pašalpa (Lt)	Apmokėtų ligos dienų skaičius 1 apdraustajam	Ligos atvejų skaičius 1000 apdraustųjų
Alytaus	28.544	394.636	21811.2	13.8	55.3	8.3	598.6
Kauno.	110.943	1.448.608	88905.4	13.1	61.4	6.2	477.7
Klaipėdos	67.633	899.790	57187.9	13.3	63.6	7.3	547.7
Marijampolės	23.346	340.377	18815.7	14.6	55.3	8.5	584.9
Mažeikių	33.440	535.108	30644.7	16.0	57.3	10.0	622.0
Panevėžio	41.592	606.096	34148.8	14.6	56.3	8.1	557.0
Šiaulių	47.096	625.709	34727.9	13.3	55.5	7.2	543.0
Šilalės	18.685	297.478	15984.7	15.9	53.7	8.7	546.6
Utenos	33.943	413.063	21946.2	12.2	53.1	7.2	592.4
Vilniaus	176.806	1.905.495	128243.4	10.8	67.3	3.9	357.3
ŠALYJE	582028	7466360	452416	12.8	60.6	6.0	467.6

## Ligos pašalpos rodikliai pagal ligų porūšius 2013 m.

Priskaičiuota suma (tūkst. Lt)	Iš viso	452.415.7
	iš jų:	
	Protežavimas	46.6
	Epideminės situacijos	3.6
	Slauga	55.683.5
	Nepripažintos profesinės ligos	1.4
	Nelaimingi atsitikimai buityje	69.853.7
	Nepripažinti nelaimingi atsitikimai darbe	1.410.7
	Ligos	325.416.2
	Atvejų skaičius	Iš viso
iš jų:		
Protežavimas		57
Epideminės situacijos		24
Slauga		116.696
Nepripažintos profesinės ligos		3
Nelaimingi atsitikimai buityje		49.343
Nepripažinti nelaimingi atsitikimai darbe		865
Ligos		415.040
Apmokėtų darbo dienų skaičius		Iš viso
	iš jų:	
	Protežavimas	809
	Epideminės situacijos	74
	Slauga	713.912
	Nepripažintos profesinės ligos	67
	Nelaimingi atsitikimai buityje	1.186.971
	Nepripažinti nelaimingi atsitikimai darbe	25.549
	Ligos	5.538.978

Apmokėtų darbo dienų skaičius 1 apdraustajam	Iš viso	6.0
	iš jų:	
	Protežavimas	0.00
	Epideminės situacijos	0.00
	Slauga	0.51
	Nepripažintos profesinės ligos	0.00
	Nelaimingi atsitikimai buityje	1.01
	Nepripažinti nelaimingi atsitikimai darbe	0.02
	Ligos	4.51
	Vidutinė vieno atvejo trukmė (darbo d. skaičius)	Iš viso
iš jų:		
Protežavimas		14.2
Epideminės situacijos		3.1
Slauga		6.1
Nepripažintos profesinės ligos		22.3
Nelaimingi atsitikimai buityje		24.1
Nepripažinti nelaimingi atsitikimai darbe		29.5
Ligos		13.3
Vidutinė vienos dienos pašalpa (Lt)		Iš viso
	iš jų:	
	Protežavimas	57.6
	Epideminės situacijos	48.9
	Slauga	78.0
	Nepripažintos profesinės ligos	21.0
	Nelaimingi atsitikimai buityje	58.9
	Nepripažinti nelaimingi atsitikimai darbe	55.2
	Ligos	58.8

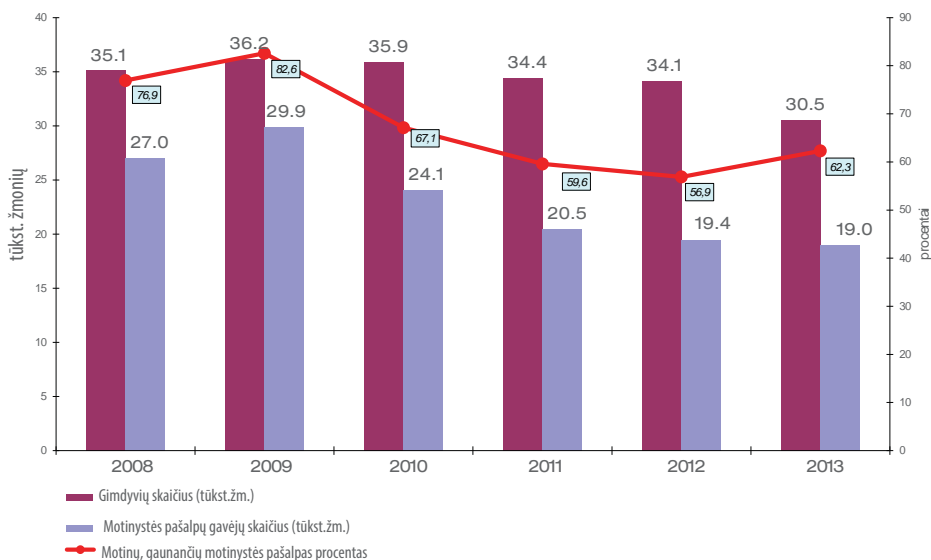
## Darbdavių apmokėtos ligos pašalpos 2008–2013 metais (tūkst. Lt)



## Motinstės pašalpos VSDF valdybos teritoriniuose skyriuose 2013 m.

Teritoriniai skyriai	Gavėjų skaičius	Priskaičiuota suma (tūkst. Lt)	Vidutinė 1 dienos pašalpa (Lt)
Alytaus	710	4.552.5	73.1
Kauno.	3.821	31.549.4	92.8
Klaipėdos	2.190	16.244.7	85.0
Marijampolės	709	4.545.9	73.4
Mažeikių	767	4.685.6	71.0
Panevėžio	1.061	6.661.5	73.4
Šiaulių	1.308	8.758.7	74.9
Šilalės	574	3.452.5	70.6
Utenos	734	4.949.9	75.3
Vilniaus	7.169	72.210.4	113.3
<b>ŠALYJE</b>	<b>19.043</b>	<b>157.611.2</b>	<b>93.8</b>

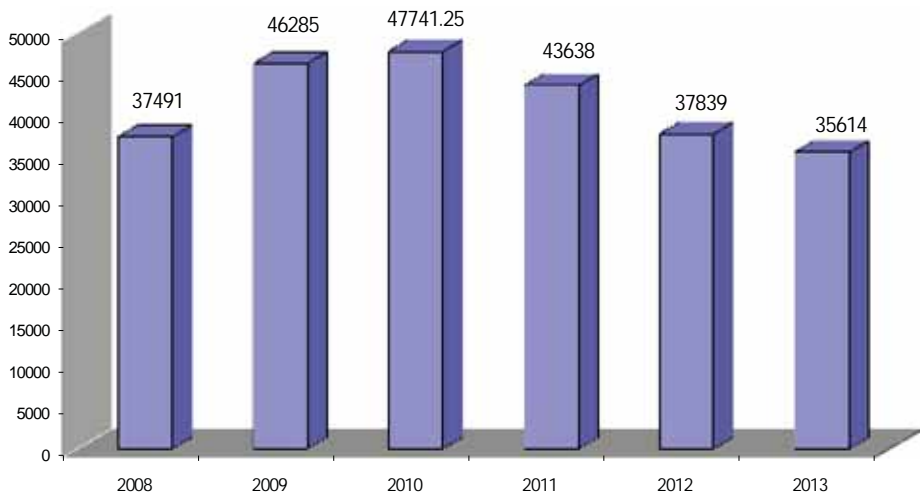
## Motinstės pašalpų gavėjų skaičiaus kitimas 2008–2013 m.



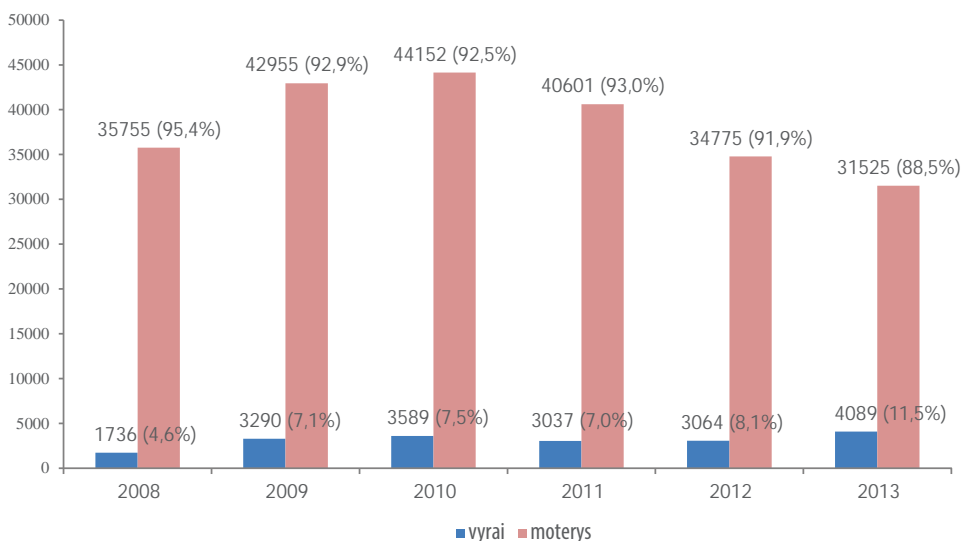
## Motinstės (tėvystės) pašalpos VSDF valdybos teritoriniuose skyriuose 2013 m.

Teritoriniai skyriai	Vidutinis mėnesinis gavėjų skaičius			Priskaičiuota suma (tūkst.Lt)			Vidutinė pašalpa (Lt)	
	iki vaikai sukaks 1 metai	nuo 1 iki 2 metų	Iš viso	iki vaikai sukaks 1 metai	nuo 1 iki 2 metų	Iš viso	iki vaikai sukaks 1 metai	nuo 1 iki 2 metų
Alytaus	738	666	1404	10205.0	6178.2	16383.2	1196.6	798.8
Kauno.	3614	3540	7153	62821.3	42652.7	105474.0	1484.9	1037.8
Klaipėdos	2043	2034	4077	33091.2	24223.7	57314.9	1403.9	1007.4
Marijampolės	684	739	1423	9087.8	6157.0	15244.8	1149.5	779.8
Mazeikių	786	828	1615	10975.4	7262.4	18237.9	1206.2	797.2
Panevėžio	1004	935	1939	14010.6	8953.9	22964.4	1202.4	826.7
Šiaulių	1266	1266	2533	17842.6	11656.6	29499.1	1210.6	832.1
Šilalės	558	557	1115	7155.3	4680.0	11835.3	1112.9	734.2
Utenos	711	762	1473	9534.5	6453.0	15987.5	1161.9	784.0
Vilniaus	6642	6242	12884	139895.2	89786.4	229681.7	1802.0	1210.7
Šalyje	18046	17569	35615	314619.0	208003.8	522622.7	1497.7	1022.2

## Motinstės (tėvystės) pašalpų vidutinio mėnesinio gavėjų skaičiaus kitimas 2008–2013 m.



## Motinstės (tėvystės) pašalpų vidutinio mėnesinio gavėjų skaičiaus pasiskirstymas tarp moterų ir vyrų 2008–2013 m.



## Tėvystės pašalpos VSDF valdybos teritoriniuose skyriuose 2013 m.

Teritoriniai skyriai	Gavėjų skaičius (žm.)	Priskaičiuota suma (tūkst. Lt)	Vidutinė pašalpa (Lt)
Alytaus	476	875.9	1839.4
Kauno.	2617	6104.0	2332.3
Klaipėdos	1384	3246.2	2345.4
Marijampolės	427	750.1	1758.6
Mažeikių	552	1079.4	1954.7
Panevėžio	693	1320.1	1904.8

Teritoriniai skyriai	Gavėjų skaičius (žm.)	Priskaičiuota suma (tūkst. Lt)	Vidutinė pašalpa (Lt)
Šiaulių	930	1745.2	1876.3
Šilalės	324	530.4	1636.0
Utenos	461	847.0	1837.2
Vilniaus	4777	12420.1	2599.8
<b>ŠALYJE</b>	<b>12642</b>	<b>28918.5</b>	<b>2.287.5</b>

## Ligos ir motinystės socialinio draudimo rodikliai 2008–2013 m.

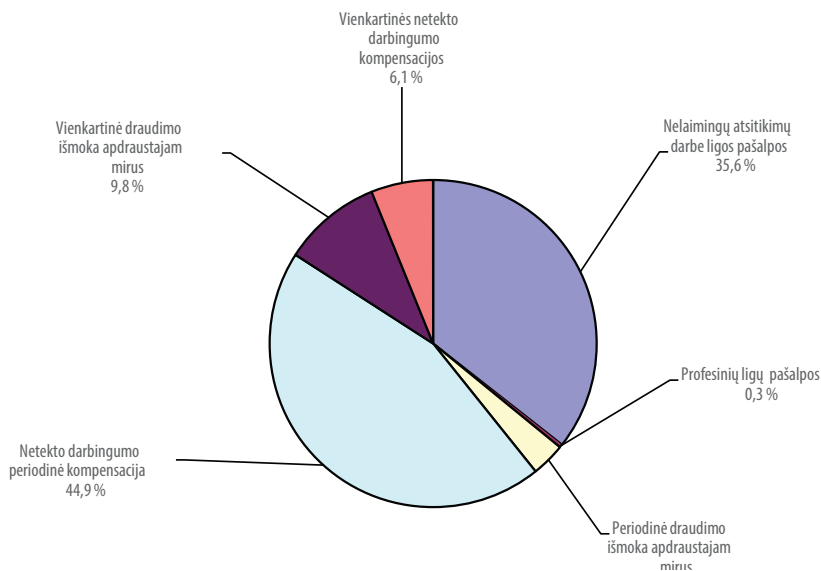
	2008 m.	2009 m.	2010 m.	2011 m.	2012 m.	2013 m.	
Priskaičiuota suma (tūkst. Lt)	Ligos iš viso	664.936	630.099	330.463	351.459	393.972	452.416
	Motinystės	217.081	258.698	197.824	159.622	159.095	157.611
	Motinystės (tėvystės)	772.000	1.197.874	1.165.934	910.467	689.615	522.622
	Tėvystės	31.799	34.145	27.959	26.646	28.378	28.919
	Profesinės reabilitacijos	26	14	14	10	11	11
	Iš viso	1.685.842	2.120.830	1.722.192	1.448.204	1.271.071	1.161.579
Atvejų skaičius	Ligos	754.053	580.410	400.035	468.068	468.752	582.028
	Motinystės	27.029	29.888	24.069	20.251	19.406	19.043
	Tėvystės	12.304	12.966	12.349	12.029	12.124	12.642
	Profesinės reabilitacijos	8	3	3	2	3	2
	Iš viso	793.394	623.267	436.456	500.350	500.285	613.715
	Apmokėtų dienų skaičius	Ligos	9.557.610	8.363.002	5.922.093	6.252.372	6.627.793
Motinystės		2.318.613	2.414.254	2.040.711	1.774.246	1.687.492	1.680.775
Tėvystės		242.041	265.389	258.283	240.262	247.271	251.936
Profesinės reabilitacijos		504	243	498	254	278	256
Iš viso		12.118.768	11.042.888	8.221.585	8.267.134	8.562.834	9.399.327
Apmokėtų ligos dienų skaičius vienam apdraustajam		7.2	7.0	5.24	5.3	5.4	6.0
Kiti rodikliai	Vidutinė vieno ligos atvejo trukmė ( d.sk.)	12.7	14.4	14.8	14.3	14.1	12.8
	Vidutinė vienos ligos dienos pašalpa (Lt)	69.6	75.3	55.8	56.2	59.4	60.6
	Motinystės vidutinė vieno atvejo trukmė (dienų sk.)	85.8	80.8	84.8	87.6	87.0	88.3
	Motinystės vidutinė vienos dienos pašalpa (Lt)	93.6	107.2	96.9	90.0	94.3	93.8
	Motinystės (tėvystės) pašalpų vidutinis mėnesinis gavėjų skaičius ( iš viso ):	37491	46285	47741	43638	37839	35614
	iki 1 metų	20265	23068	21831	19836	21142	18045
	nuo 1 iki 2 metų	17226	22611	25295	23003	16697	17569
	Motinystės (tėvystės) vidutinė mėnesinė pašalpa (Lt)						
	iki 1 metų	2139.6	2598.6	2136.5	1870.3	1355.2	1497.7
	nuo 1 iki 2 metų	1358.6	1840.1	1961.8	1666.5	1838.1	1022.2
	Tėvystės vidutinė pašalpa ( Lt )	2584.5	2633.4	2264.1	2215.2	2340.7	2287.5
	Tėvystės vidutinė vieno atvejo trukmė ( d.sk.)	19.7	20.5	20.9	20.0	20.4	19.9
	Profesinės reabilitacijos vidutinė vienos dienos pašalpa ( Lt )	42.9	58.0	27.1	38.2	38.9	44.1



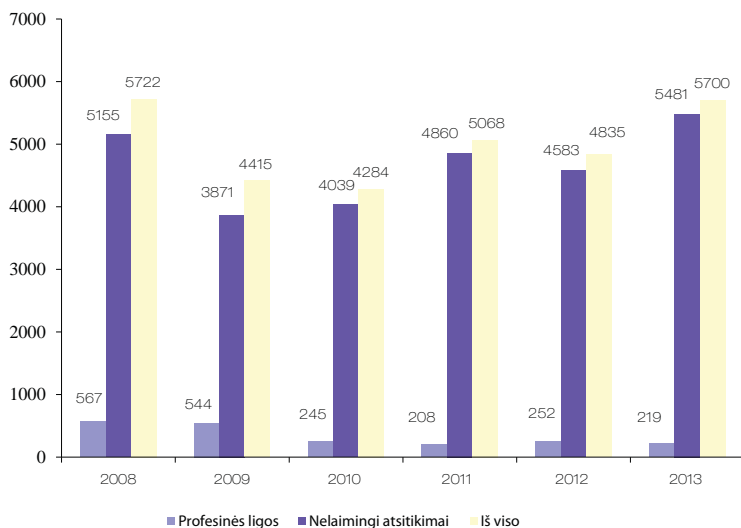


# **Nelaimingų atsitikimų darbe ir profesinių ligų socialinis draudimas**

## Nelaimingų atsitikimų darbe ir profesinių ligų socialinio draudimo išmokų struktūra 2013 metais



## Nelaimingi atsitikimai darbe ir profesinės ligos, pripažintos draudiminiais įvykiais 2008–2013 metais



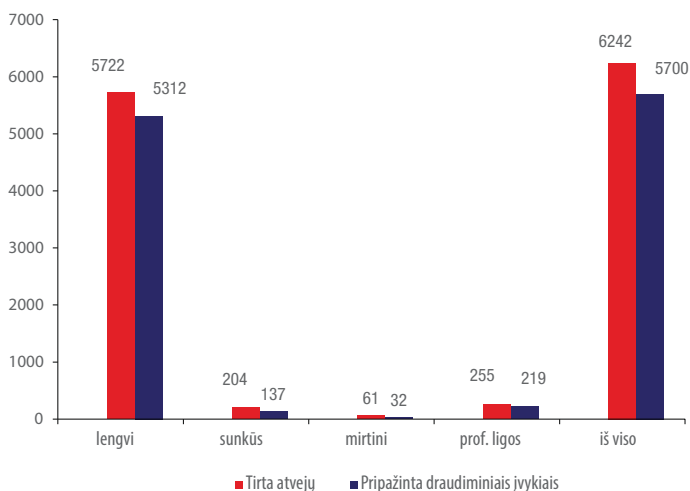
## Ligos dėl nelaimingų atsitikimų darbe, pakeliui į darbą ar iš darbo arba profesinės ligos pašalpų rodikliai VSDF valdybos teritoriniuose skyriuose 2013 metais

Teritoriniai skyriai	Atvejų skaičius			Apmokėtų dienų skaičius			Atvejų skaičius tūkstančiui apdraustųjų			Apmokėtų dienų skaičius vienam apdraustajam			Vidutinė vieno atvejo trukmė (darbo dienų skaičius)		
	PL*	NA*	Iš viso	PL*	NA*	Iš viso	PL*	NA*	Iš viso	PL	NA	Iš viso	PL	NA	Iš viso
Alytaus	0	160	160	0	7949	7949	3.31	3.31		0.164	0.164		49.7	49.7	
Kauno	9	1150	1159	401	48953	49354	0.04	4.89	4.93	0.002	0.208	0.210	44.6	42.6	42.6
Klaipėdos	8	666	674	129	29954	30083	0.06	5.36	5.43	0.001	0.241	0.242	16.1	45.0	44.6
Marijampolės	4	180	184	46	7421	7467	0.10	4.45	4.55	0.001	0.183	0.185	11.5	41.2	40.6
Mažeikių	48	329	377	1290	15259	16549	0.88	6.04	6.92	0.024	0.280	0.304	26.9	46.4	43.9
Panevėžio	4	382	386	72	16723	16795	0.05	5.05	5.10	0.001	0.221	0.222	18.0	43.8	43.5
Šiaulių	11	311	322	231	13165	13396	0.13	3.54	3.67	0.003	0.150	0.153	21.0	42.3	41.6
Šilalės	1	186	187	41	7918	7959	0.03	5.37	5.40	0.001	0.229	0.230	41.0	42.6	42.6
Utenos	12	272	284	177	10210	10387	0.21	4.68	4.89	0.003	0.176	0.179	14.8	37.5	36.6
Vilniaus	10	2272	2282	387	84592	84979	0.02	4.70	4.72	0.001	0.175	0.176	38.7	37.2	37.2
Šalyje	107	5908	6015	2774	242144	244918	0.09	4.76	4.84	0.002	0.195	0.197	25.93	40.99	40.72

\*PL - profesinės ligos

\*NA - nelaimingi atsitikimai darbe, pakeliui į darbą ar iš darbo

## Nelaimingi atsitikimai darbe ir profesinės ligos pagal sužalojimo sunkumą 2013 metais



# Nelaimingų atsitikimų darbe ir profesinių ligų socialinio draudimo išmokų struktūra 2013 metais

Rodikliai		2008 m.	2009 m.	2010 m.	2011 m.	2012 m.	2013 m.
<b>Ligos pašalpos</b>							
Atvejų skaičius	Profesinės ligos	77	102	76	81	103	107
	Nelaimingi atsitikimai darbe, į/iš darbo	5711	4474	5174	5365	4899	5908
	Iš viso	5788	4576	5250	5446	5002	6015
Apmokėtų dienų skaičius	Profesinės ligos	1917	2424	2619	2434	2427	2774
	Nelaimingi atsitikimai darbe, į/iš darbo	204332	182972	212346	224463	200435	242144
	Iš viso	206249	185396	214965	226897	202862	244918
Priskaičiuota suma tūkst. Lt	Profesinės ligos	116.0	174.6	158.8	165.6	150.2	181.3
	Nelaimingi atsitikimai darbe, į/iš darbo	16669.9	16429.1	14000.6	16498.0	15588.9	20656
	Iš viso	16785.9	16603.7	14159.4	16663.6	15739.1	20837.3

## Ligos pašalpų santykiniai rodikliai

Atvejų sk.1000 apdraustųjų	Profesinės ligos	0.06	0.09	0.07	0.07	0.08	0.09
	Nelaimingi atsitikimai darbe, į/iš darbo	4.29	3.74	4.58	4.56	4.02	4.76
	Iš viso	4.35	3.83	4.65	4.63	4.10	4.84
Apmokėtų ligos dienų sk. 1-am apdraustajam	Profesinės ligos	0.001	0.002	0.002	0.002	0.002	0.002
	Nelaimingi atsitikimai darbe, į/iš darbo	0.154	0.153	0.188	0.191	0.164	0.195
	Iš viso	0.155	0.155	0.190	0.193	0.166	0.197
Vidutinė 1-no atvejo trukmė dienų sk.	Profesinės ligos	24.90	23.76	34.46	30.05	23.56	25.93
	Nelaimingi atsitikimai darbe, į/iš darbo	35.78	40.90	41.04	41.84	40.91	40.99
	Iš viso	35.63	40.51	40.95	41.66	40.56	40.72

## Netekto darbingumo kompensacijos ir išmokos

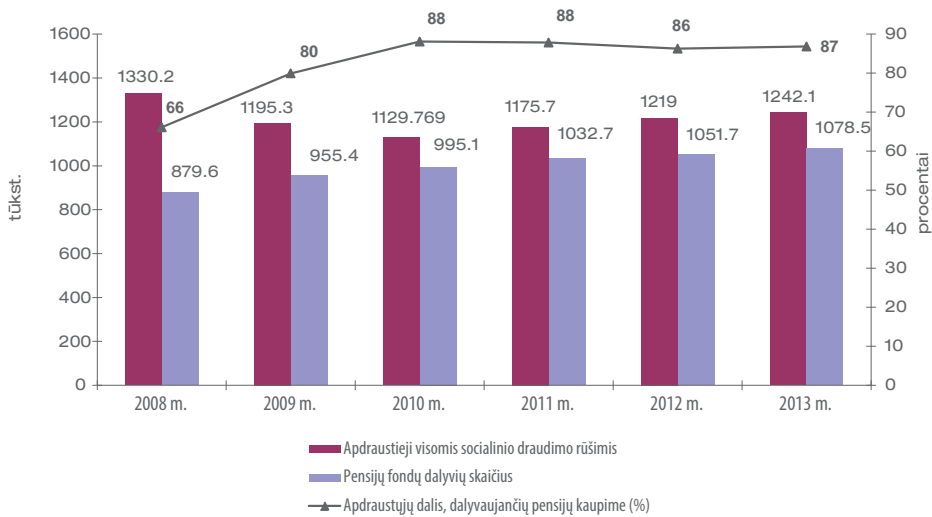
Vienkartinės netekto darbingumo kompensacijos	Terminuotas nedarbingumas	iki 20%	suma tūkst.Lt	243.0	341.7	439.4	254.9	422.7	536.7
			gavėjai	76	87	105	77	116	136
			vidutinė išmoka Lt	3197.4	3927.6	4184.7	3310.5	3644.2	3946.4
		nuo 21% iki 29%	suma tūkst.Lt	89.4	143.5	223.6	119.9	385.2	254.2
			gavėjai	18	19	30	21	63	45
			vidutinė išmoka Lt	4966.7	7552.6	7454.8	5709.5	6113.5	5649.2
	Neterminuotas nedarbingumas	iki 20%	suma tūkst.Lt	832.4	1217.1	767.3	573.6	974.6	1239.7
			gavėjai	86	107	79	75	108	111
			vidutinė išmoka Lt	9679.1	11374.8	9712.7	7647.9	9024.0	11168.8
		nuo 21% iki 29%	suma tūkst.Lt	383.7	580.0	369.8	396.2	1538.7	1524.2
			gavėjai	22	30	17	16	66	90
			vidutinė išmoka Lt	17440.9	19333.3	21755.3	24761.1	23314.1	16935.5

Rodikliai		2008 m.	2009 m.	2010 m.	2011 m.	2012 m.	2013 m.
Netekto darbingumo periodinės kompensacijos apdraustiesiems	suma tūkst.Lt	19884.9	23104.5	19155.1	19844.0	25500.4	26035.1
	gavėjai	4563	5123	5407	5591	5702	5770
	išmokų skaičius	53373	59875	63789	65611	66720	67808
	vidutinė išmoka Lt	372.56	385.88	300.29	302.45	382.2	383.95
Periodinė draudimo išmoka apdraustajam mirus	suma tūkst.Lt	1550.5	1823.2	1497.3	1557.0	1999.3	1932.4
	gavėjai	456	491	528	518	497	501
	išmokų skaičius	5130	5473	5842	5759	5511	5443
	vidutinė išmoka Lt	302.24	333.13	256.29	270.36	362.78	355.02
Vienkartinė draudimo išmoka apdraustajam mirus	suma tūkst.Lt	8780.7	6574.9	6591.0	4667.5	7084.5	5667.5
	pašalpų skaičius	65	48	51	39	54	40
	vidutinė išmoka Lt	135087.7	136977.1	129236	#####	131193.5	141688
Netekto darb.kompensacijų ir išmokų suma - iš viso	tūkst.Lt	31764.6	33784.9	29043.6	27413.1	37905.4	37189.8
Lėšos, skirtos nelaimingų atsitikimų darbe ir profesinių ligų prevencijai	tūkst.Lt	4421.2	2980.6	0.0	0.0	0.0	0.0
Nelaimingų atsitikimų darbe ir profesinių ligų socialinio draudimo išlaidos - iš viso	tūkst.Lt	52971.7	53369.2	43203.0	44076.7	53644.5	58027.1



# **Dalyvavimas pensijų fonduose**

## Pensijų fondų dalyvių skaičius 2008–2013 metais



# Priskaičiuotos įmokos į pensijų fondus ir gauti asignavimai iš valstybės biudžeto 2004–2013 metais

Įmokos tarifas	Priskaičiuota suma, mln. Lt					Gauti asignavimai iš LR valstybės biudžeto, mln. Lt	Asignavimų dalis nuo bendros priskaičiuotos pensijų įmokos sumos, proc.
	2004 metai						
2.5%	I ketv.	II ketv.	III ketv.	IV ketv.	Iš viso	89.5	51.7
	40.9	43.0	43.6	45.7	173.2		
	2005 metai						
3.5%	I ketv.	II ketv.	III ketv.	IV ketv.	Iš viso	149.9	48.6
	72.1	75.2	77.4	83.6	308.4		
	2006 metai						
4.5%	I ketv.	II ketv.	III ketv.	IV ketv.	Iš viso	248.5	46.8
	121.2	127.6	136.3	146.0	531.1		
	2007 metai						
5.5%	I ketv.	II ketv.	III ketv.	IV ketv.	Iš viso	389.2	45.7
	195.0	206.0	218.0	232.7	851.6		
	2008 metai						
5.5%	I ketv.	II ketv.	III ketv.	IV ketv.	Iš viso	80.0	7.5
	259.2	266.6	271.4	266.8	1064.0		
	2009 metai						
I pusr.-3% II pusr.-2%	I ketv.	II ketv.	III ketv.	IV ketv.	Iš viso	495.7	114.3
	137.5	130.7	84.1	81.5	433.8		
	2010 metai						
2.0%	I ketv.	II ketv.	III ketv.	IV ketv.	Iš viso	350.0	106.6
	79.3	81.0	82.9	85.0	328.2		
	2011 metai						
2.0%	I ketv.	II ketv.	III ketv.	IV ketv.	Iš viso	351.6	98.0
	84.8	90.0	90.8	93.3	358.9		
	2012 metai						
1.5%	I ketv.	II ketv.	III ketv.	IV ketv.	Iš viso	300.5	104.8
	69.6	72.1	71.6	73.4	286.7		
	2013 metai						
2.5%	I ketv.	II ketv.	III ketv.	IV ketv.	Iš viso	469.5	91.4
	122.2	128.5	130.4	132.3	513.4		
	Iš viso: 4849.3					2924.3	60.3



## Pensijų fondų dalyvių skaičiaus pasiskirstymas pagal amžių, lytį ir vidutinį mėnesio darbo užmokestį (dirbusių nemažiau kaip 90 dienų per 2013 metus)

Amžius	Iki 25			26-30			31-35			36-40			41-45		
	Pajamos	Vyrai	Moterys	Iš viso	Vyrai	Moterys	Iš viso	Vyrai	Moterys	Iš viso	Vyrai	Moterys	Iš viso	Vyrai	Moterys
iki 50	79	1318	1397	288	6739	7027	305	6240	6545	263	2924	3187	209	802	1011
51-250	598	1047	1645	1207	2481	3688	1223	2134	3357	1102	1466	2568	990	963	1953
251-500	1614	1965	3579	2503	3072	5575	2500	3180	5680	2364	2733	5097	2310	2461	4771
501-600	942	1125	2067	1245	1407	2652	1100	1333	2433	1030	1281	2311	1037	1249	2286
601-700	911	1126	2037	1099	1234	2333	897	1244	2141	841	1068	1909	834	1112	1946
701-800	1107	1279	2386	1299	1373	2672	1105	1384	2489	1078	1442	2520	1068	1469	2537
801-900	1314	1461	2775	1610	1577	3187	1394	1622	3016	1334	1685	3019	1429	1843	3272
901-1000	2538	2154	4692	3956	2920	6876	3813	3260	7073	4008	4131	8139	4119	4758	8877
1001-1200	3835	4298	8133	5652	5535	11187	4923	5515	10438	4944	7234	12178	5454	8637	14091
1201-1400	3427	2989	6416	4766	4127	8893	4582	4055	8637	4705	4910	9615	5945	5937	11882
1401-1600	2661	2164	4825	3692	3664	7356	3194	3487	6681	3337	4074	7411	3711	5041	8752
1601-1800	2385	1586	3971	3395	3018	6413	2562	2917	5479	2493	3580	6073	2598	4237	6835
1801-2000	2187	1182	3369	3819	2866	6685	2770	2803	5573	2430	3311	5741	2556	4038	6594
2001-2500	3499	1728	5227	7551	5448	12999	6289	5716	12005	5553	6573	12126	6062	7887	13949
2501-3000	1814	815	2629	5692	3777	9469	5523	4218	9741	5290	5154	10444	5224	6081	11305
3001-4000	1261	498	1759	6410	3823	10233	7245	4594	11839	6739	5459	12198	6274	6690	12964
4001-5000	331	128	459	2727	1563	4290	3767	2018	5785	3354	2354	5708	2886	2429	5315
5001-6000	91	39	130	1311	630	1941	2150	1135	3285	1894	1292	3186	1581	1109	2690
6001-7000	39	14	53	771	265	1036	1276	575	1851	1098	677	1775	906	698	1604
7001-8000	7	3	10	407	140	547	867	316	1183	684	407	1091	613	398	1011
8001-9000	12	1	13	233	66	299	536	224	760	522	267	789	381	221	602
9001-10000	5	1	6	156	44	200	358	144	502	364	185	549	289	182	471
10001 ir dg.	2	1	3	265	69	334	1062	269	1331	1397	567	1964	1158	466	1624
Iš viso	30659	26922	57581	60054	55838	115892	59441	58383	117824	56824	62774	119598	57634	68708	126342

Amžius	46-50			51-55			56-60			61 ir daugiau			Iš viso			Vid.mėn. darbo užmok.
	Pajamos	Vyrai	Moterys	Iš viso	Vyrai	Moterys	Iš viso	Vyrai	Moterys	Iš viso	Vyrai	Moterys	Iš viso	Vyrai	Moterys	
iki 50	140	91	231	102	64	166	50	40	90	17	4	21	1453	18222	19675	4.4
51-250	789	690	1479	635	643	1278	353	258	611	89	25	114	6986	9707	16693	162.2
251-500	2078	2121	4199	1719	1913	3632	862	772	1634	170	39	209	16120	18256	34376	408.1
501-600	968	1198	2166	829	1093	1922	385	463	848	76	24	100	7612	9173	16785	545.4
601-700	835	1041	1876	748	930	1678	384	443	827	64	23	87	6613	8221	14834	651.5
701-800	1017	1529	2546	901	1413	2314	535	611	1146	84	28	112	8194	10528	18722	752.5
801-900	1325	1906	3231	1242	1774	3016	638	786	1424	118	39	157	10404	12693	23097	853.1
901-1000	3880	4663	8543	3278	4263	7541	1530	1885	3415	281	80	361	27403	28114	55517	967.8
1001-1200	5124	8491	13615	4842	8011	12853	2337	3446	5783	449	159	608	37560	51326	88886	1089.2
1201-1400	6019	5906	11925	5049	5535	10584	2363	2517	4880	453	116	569	37309	36092	73401	1298.2
1401-1600	3710	4930	8640	3528	4495	8023	1686	2092	3778	367	100	467	25886	30047	55933	1496.7
1601-1800	2729	4015	6744	2737	3605	6342	1365	1748	3113	321	85	406	20585	24791	45376	1699.1
1801-2000	2647	3867	6514	2672	3386	6058	1363	1698	3061	359	84	443	20803	23235	44038	1901.7
2001-2500	5553	7757	13310	5434	7083	12517	2892	3676	6568	707	225	932	43540	46093	89633	2239.6
2501-3000	4546	5744	10290	4071	5551	9622	2318	2982	5300	580	211	791	35058	34533	69591	2737.8
3001-4000	5251	6413	11664	4795	6091	10886	2583	3314	5897	672	226	898	41230	37108	78338	3431.9
4001-5000	2327	2308	4635	2240	2295	4535	1333	1313	2646	390	98	488	19355	14506	33861	4441.5
5001-6000	1233	1149	2382	1135	1009	2144	741	620	1361	217	66	283	10353	7049	17402	5449.1
6001-7000	733	647	1380	676	560	1236	415	379	794	137	24	161	6051	3839	9890	6453.7
7001-8000	489	387	876	385	303	688	282	176	458	90	23	113	3824	2153	5977	7469.5
8001-9000	305	235	540	295	187	482	195	112	307	66	17	83	2545	1330	3875	8460.8
9001-10000	199	128	327	204	115	319	154	70	224	61	12	73	1790	881	2671	9470.4
10001 ir dg.	710	370	1080	696	283	979	422	146	568	185	23	208	5897	2194	8091	15832.1
Iš viso	52607	65586	118193	48213	60602	108815	25186	29547	54733	5953	1731	7684	396571	430091	826662	2128.8



# Papildoma informacija

## Pensijų, mokamų pagal tarpvalstybines sutartis ir pagal europos sąjungos reglamentus, skaičius

Šalis	2008 m.	2009 m.	2010 m.	2011 m.	2012 m.	2013 m.
1. Pensijų mokėjimas pagal Europos sąjungos reglamentą viso:	5496	8027	8722	10711	13388	0
Pensijų mokėjimas pagal Europos sąjungos reglamentą atskirai šalimis:						
1.1. Lietuva	4238	6047	6597	7888	9706	
1.2. Latvija	533	796	942	1065	1347	
1.3. Suomija	16	23	17	30	30	
1.4. Čekija	4	8	7	8	10	
1.5. Lenkija	138	177	147	217	234	
1.6. Estija	99	149	115	159	196	
1.7. Vokietija	284	422	395	536	759	
1.8. Vengrija	5	7	6	8	10	
1.9. Nyderlandai	10	15	14	23	32	
1.10. Švedija	23	38	30	43	59	
1.11. Ispanija	16	33	55	90	122	
1.12. Belgija	2	4	6	7	8	
1.13. Jungtinė Karalystė	71	182	219	328	524	
1.14. Portugalija	2	5	5	5	7	
1.15. Prancūzija	6	7	13	22	31	
1.16. Danija	9	29	45	52	67	
1.17. Slovėnija	2	2	2	2	3	
1.18. Airija	15	33	46	71	131	
1.19. Austrija	6	10	11	16	22	
1.20. Graikija	3	3	3	3	6	
1.21. Italija	5	12	14	17	22	
1.22. Norvegija	3	11	13	20	27	
1.23. Bulgarija	1	6	13	15	17	
1.24. Islandija	1	1	0	79	6	
1.25. Kipras	2	2	2	3	5	
1.26. Šveicarija	2	4	4	4	7	
1.27. Slovakija		1				
1.28. Liuksemburgas			1			
2. Baltarusija (Tarpvalstybinė sutartis su Baltarusijos Respublika)	809	997	863	908	1056	
3. Ukraina (Tarpvalstybinė sutartis su Ukraina)	123	235	260	280	280	
4. JAV (Lietuvos Respublikos ir JAV Vyriausybės susitarimas dėl socialinio draudimo pensijų mokėjimo į užsienį)	125	148	185	228	283	
5. Rusijos Federacija (Lietuvos Respublikos ir Rusijos Federacijos Vyriausybės susitarimas dėl pensinio aprūpinimo)	1	3	2	7	16	
6. Kanada (Tarpvalstybinė sutartis su Kanada)	20	49	60	82	101	
7. Nutarimas Nr. 316 ir VSD pensijų įstatymo 43 str.	575	619	651	716	875	
8. Europos laikinieji susitarimai (ETS 12 ir ETS 13)	11	11	10	9	9	
9. Pagal VSDPĮ 1 straipsnio 1 dalį					73	
Iš viso	7160	10089	10753	12941	16081	0

VALSTYBINIS SOCIALINIS DRAUDIMAS:  
statistiniai duomenys 2013 m.

Maketavo ir spausdino UAB „Lodvila“  
[www.lodvila.lt](http://www.lodvila.lt)



[www.sodra.it](http://www.sodra.it)