



**VALSTYBINIO SOCIALINIO DRAUDIMO FONDO VALDYBOS
PRIE SOCIALINĖS APSAUGOS IR DARBO MINISTERIJOS
DIREKTORIUS**

**ĮSAKYMAS
DĖL TIPINIŲ VALSTYBINIO SOCIALINIO DRAUDIMO FONDO VALDYBOS
TERITORINIŲ SKYRIŲ ORGANIZACINIŲ VALDYMO STRUKTŪRŲ PATVIRTINIMO**

2021 m. d. Nr.
Vilnius

Vadovaudamasi Valstybinio socialinio draudimo fondo valdybos prie Socialinės apsaugos ir darbo ministerijos nuostatų, patvirtintų Lietuvos Respublikos socialinės apsaugos ir darbo ministro 2005 m. sausio 24 d. įsakymu Nr. A1-14 „Dėl Valstybinio socialinio draudimo fondo valdybos prie Socialinės apsaugos ir darbo ministerijos nuostatų patvirtinimo“, 22.14 papunkčiu:

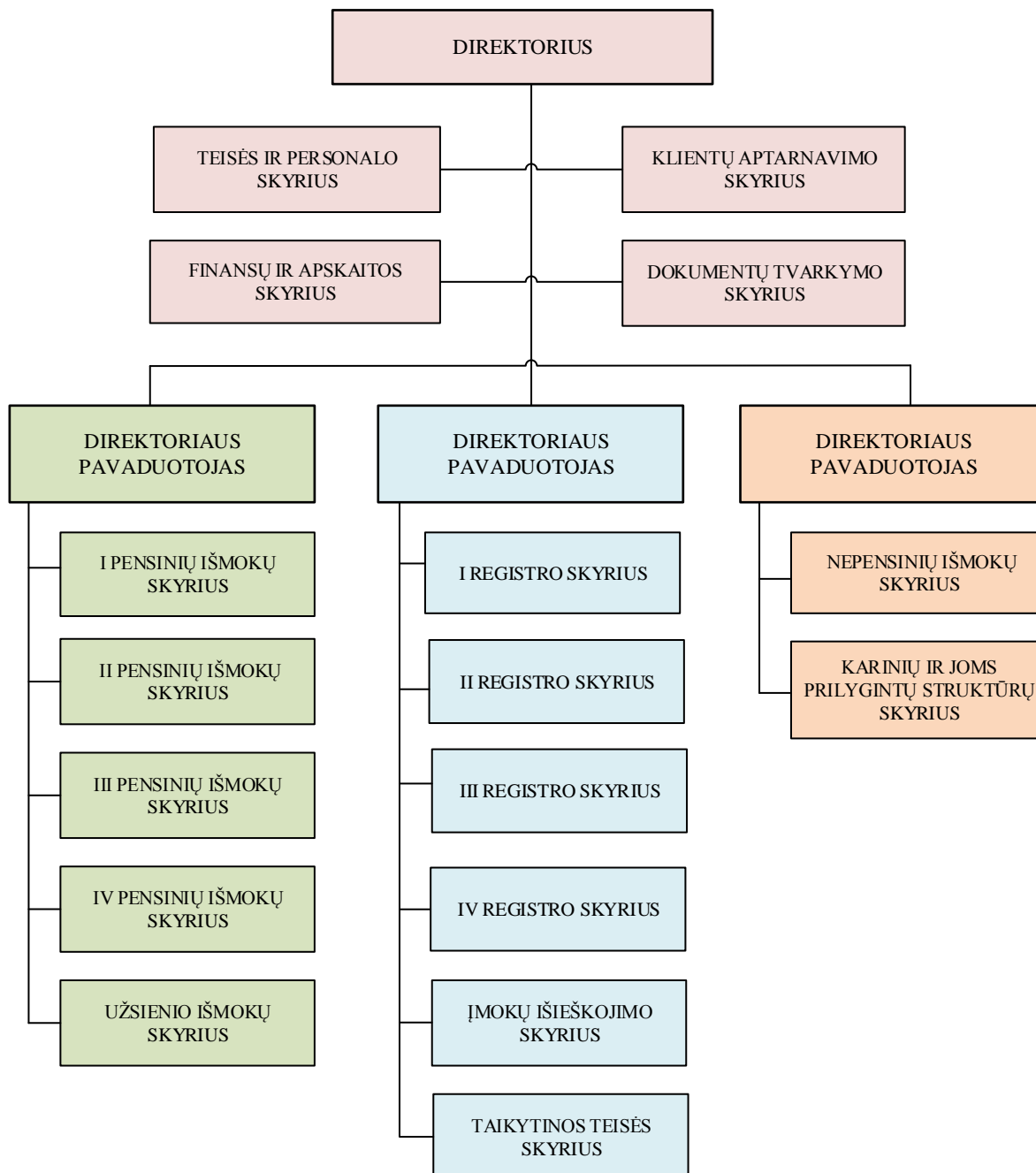
1. T v i r t i n u :
 - 1.1. Tipinę Valstybinio socialinio draudimo fondo valdybos Kauno, Klaipėdos ir Panevėžio skyrių organizacinės valdymo struktūros schemą (pridedama);
 - 1.2. Tipinę Valstybinio socialinio draudimo fondo valdybos Vilniaus skyriaus organizacinės valdymo struktūros schemą (pridedama).
2. P r i p a ž i s t u netekusiu galios Valstybinio socialinio draudimo fondo valdybos prie Socialinės apsaugos ir darbo ministerijos (toliau – Fondo valdyba) direktoriaus 2020 m. lapkričio 18 d. įsakymą Nr. V-601 „Dėl Tipinės Valstybinio socialinio draudimo fondo valdybos teritorinio skyriaus organizacinės valdymo struktūros patvirtinimo“ (su visais jo pakeitimais).
3. N u s t a t a u, kad šio įsakymo 1 ir 2 punktai įsigalioja 2021 m. liepos 1 d.
4. Į p a r e i g o j u:
 - 4.1. Fondo valdybos Informacinės sistemos eksploatavimo ir informacijos valdymo skyrių šį įsakymą išsiųsti Fondo valdybos direktoriaus pavaduotojams, Fondo valdybos vyriausiajam patarėjui, Fondo valdybos skyriams ir Valstybinio socialinio draudimo fondo valdybos teritoriniams skyriams;
 - 4.2. Fondo valdybos Veiklos planavimo ir pokyčių valdymo skyrių paskelbti šį įsakymą Valstybinio socialinio draudimo fondo administravimo įstaigų intraneto svetainėje.

Direktorė

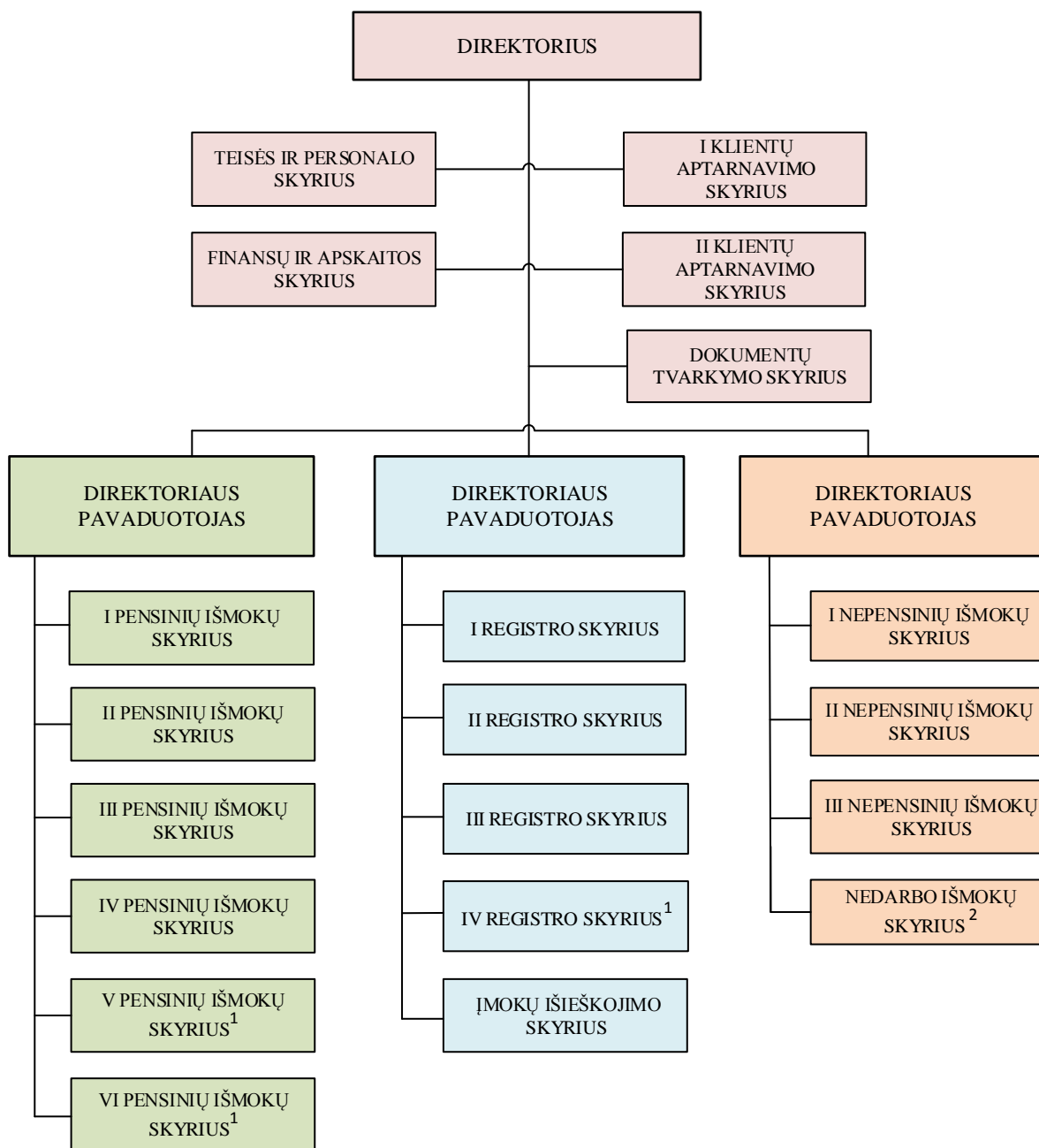
Julita Varanauskienė

PATVIRTINTA
Valstybinio socialinio draudimo fondo
valdybos prie Socialinės apsaugos ir darbo
ministerijos direktoriaus
2021 m. d. įsakymu Nr. V-
1.2 papunkčiu

TIPINĖ VALSTYBINIO SOCIALINIO DRAUDIMO FONDO VALDYBOS VILNIAUS SKYRIAUS ORGANIZACINĖS VALDYMO STRUKTŪROS SCHEMA



**TIPINĖ VALSTYBINIO SOCIALINIO DRAUDIMO FONDO VALDYBOS
KAUNO, KLAIPĖDOS IR PANEVĖŽIO SKYRIŲ ORGANIZACINĖS VALDYMO
STRUKTŪROS SCHEMA**



¹ Kauno ir Panevėžio skyriuose

² Tik Panevėžio skyriuje

DETALŪS METADUOMENYS

Dokumento sudarytojas (-ai)	Valstybinio socialinio draudimo fondo valdybos prie Socialinės apsaugos ir darbo ministerijos Direktorius
Dokumento pavadinimas (antraštė)	DĖL TIPINIŲ VALSTYBINIO SOCIALINIO DRAUDIMO FONDO VALDYBOS TERITORINIŲ SKYRIŲ ORGANIZACINIŲ VALDYMO STRUKTŪRŲ PATVIRTINIMO
Dokumento registravimo data ir numeris	2021-03-01 Nr. V-133
Dokumento gavimo data ir dokumento gavimo registravimo numeris	–
Dokumento specifikacijos identifikavimo žymuo	ADOC-V1.0
Parašo paskirtis	Pasirašymas
Parašą sukūrusio asmens vardas, pavardė ir pareigos	Julita Varanauskienė, Direktorė
Parašo sukūrimo data ir laikas	2021-03-01 14:25:31 GMT+02:00
Parašo formatas	XAdES-T
Laiko žymoje nurodytas laikas	2021-03-01 14:25:48 GMT+02:00
Informacija apie sertifikavimo paslaugų teikėją	ADIC CA-A, Asmens dokumentu israsymo centras prie LR VRM, LT
Sertifikato galiojimo laikas	Nuo 2019-05-03 12:34:51 GMT+03:00 iki 2022-05-02 12:34:51 GMT+03:00
Informacija apie būdus, naudotus metaduomenų vientisumui užtikrinti	„Registravimas“ paskirties metaduomenų vientisumas užtikrintas naudojant: „RCSC IssuingCA, VI Registru centras - i.k. 124110246, LT“sertifikatą, galioja nuo 2018-11-23 14:27:29 GMT+02:00 iki 2021-11-22 14:27:29 GMT+02:00
Pagrindinio dokumento priedų skaičius	2
Pagrindinio dokumento pridedamų dokumentų skaičius	–
Programinės įrangos, kuria naudojantis sudarytas elektroninis dokumentas, pavadinimas	SODRA DVS
Informacija apie elektroninio dokumento ir elektroninio (-ių) parašo (-ų) tikrinimą (tikrinimo data)	2021-03-01
Elektroninio dokumento nuorašą pateikė	2021-03-01 atspausdino Jurgita Aleksė
Paieškos nuoroda	2021-R95-T-7000
Papildomi metaduomenys	–